

資料 3

令和 5 年度歳入歳出予算を新島村議会に提出するにあたり、令和 4 年における当村の事務概要を記録して提出いたします。

令和 5 年 3 月 3 日

新島村長 青 沼 邦 和

令和 4 年

東京都新島村事務報告書

目 次

◆参考データ						
・位置、面積	・人口、世帯	・人口の推移	・人口動態	- - - - -	1	
・5歳階級別人口ピラミッド	・階級別人口の推移	- - - - -	- - - - -	- - - - -	-2	
・財政の推移	- - - - -	- - - - -	- - - - -	- - - - -	3~4	
◆総務課関係						
・村職員状況	- - - - -	- - - - -	- - - - -	- - - - -	5	
・收受文書、統計	・消防防災関係（団員数、保有機械等、行事、出動状況、防災無線等）	- - - - -	- - - - -	- - - - -	6~8	
・緊急ヘリ	・ふれあいバス利用状況	- - - - -	- - - - -	- - - - -	8	
・式根島一新島間連絡船事業	・地域間交流事業	- - - - -	- - - - -	- - - - -	8	
◆企画財政課関係						
・財産管理（村有土地貸付状況等）	・地籍図謄本	- - - - -	- - - - -	- - - - -	9	
・税務関係（税収入、証明取扱）	- - - - -	- - - - -	- - - - -	- - - - -	9	
・施設利用状況及びHPアクセス数	- - - - -	- - - - -	- - - - -	- - - - -	10~11	
◆民生課関係						
・戸籍関係	・住民登録関係（世帯、人口、基本台帳・戸籍取扱、住民票取扱）	- - - - -	- - - - -	- - - - -	12	
・厚生（各種扶助・年金・手当、村営住宅関係、保育所関係、医療費等）	- - - - -	- - - - -	- - - - -	- - - - -	13~14	
・式根島憩の家利用状況	- - - - -	- - - - -	- - - - -	- - - - -	14	
・福祉施設利用状況（勤労福祉会館、式根島・若郷福祉センター、新島老人福祉センター他）	- - - - -	- - - - -	- - - - -	- - - - -	14~15	
・衛生（し尿処理、ゴミ処理、火葬場）	- - - - -	- - - - -	- - - - -	- - - - -	16	
・保健衛生事業	- - - - -	- - - - -	- - - - -	- - - - -	17~18	
・国民健康保険（診療所使用状況、救急車出動）	- - - - -	- - - - -	- - - - -	- - - - -	19	
・動物関係（畜犬、飼い主のいない猫等）	- - - - -	- - - - -	- - - - -	- - - - -	19	
◆産業観光課関係						
・農業関係	- - - - -	- - - - -	- - - - -	- - - - -	20~21	
・林務関係	- - - - -	- - - - -	- - - - -	- - - - -	22	
・水産関係	- - - - -	- - - - -	- - - - -	- - - - -	22	
・観光・商工関係	- - - - -	- - - - -	- - - - -	- - - - -	23~25	
・コーガ石事業	- - - - -	- - - - -	- - - - -	- - - - -	26	
・ガラスアートセンター利用状況	・ガラスアートミュージアム利用状況	- - - - -	- - - - -	- - - - -	26	
◆建設課関係						
・簡易水道事業	- - - - -	- - - - -	- - - - -	- - - - -	27	
・土木、建築、下水道工事等	・村道概要	・街路灯	- - - - -	- - - - -	27	
◆教育委員会関係						
・教育委員会開催状況	・文化財保護審議会開催状況	・議決数	・学校関係	- - - - -	28	
・住民センター利用状況	・いきいき広場	・村民プール利用状況	- - - - -	- - - - -	29	
・行事等	- - - - -	- - - - -	- - - - -	- - - - -	29	
・博物館運営状況	- - - - -	- - - - -	- - - - -	- - - - -	30	
◆議会関係						
・議員定数	・職員	・原案提出者別付議事件審議結果	- - - - -	- - - - -	31	
◆農業委員会関係						
・委員数	・総会	・審議件数	・職員	- - - - -	32	
◆選挙管理委員会関係						
・委員数	・委員会開催状況	・選挙人名簿登録者数	・告示	・選挙人名簿閲覧	- - - - -	32

●位置・面積(令和5年1月1日現在)

区分 地区	位置		東京 からの 距離	面積	東西	南北	周囲 (海岸 延長)
	北緯	東経					
新 島	34° 22'37"	139° 15'25"	150.923km	23.87km ²	3.2km	11.5km	41.6km
式 根 島	34° 19'18"	139° 13'15"	157.717km	3.67km ²	2.9km	2.5km	12.2km
新 島 村 合 計			—	27.54km ²	—	—	53.8km

※東京からの距離は、都庁から役場及び支所まで。

※新島の面積及び海岸延長には地内島、早島、鵜渡根島を含む。

※新島の面積の増については埋立地面積の増加による。

●人口・世帯(令和5年1月1日現在)

区分 世帯	面積	世帯数	人口	内 訳		人口密度
				男	女	
本 村	18.53km ²	935世帯	1,759人	842人	917人	94.9人/km ²
式 根 島	3.67km ²	265世帯	474人	237人	237人	129.2人/km ²
若 郷	5.32km ²	128世帯	262人	128人	134人	49.2人/km ²
合 計	27.52km ²	1,328世帯	2,495人	1,207人	1,288人	90.7人/km ²

※本村地区の面積には地内島、早島、鵜渡根島を含む。

●人口の推移(毎年1月1日現在)

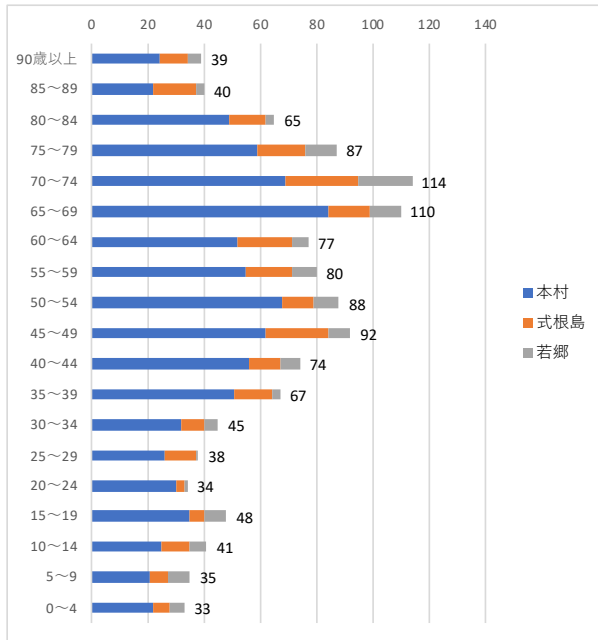
		昭和60	平成2	28	29	30	31	令和2年	3	4	5
本 村	男	1,291	1,240	947	922	924	924	909	888	860	842
	女	1,286	1,242	1,024	1,000	981	971	952	947	915	917
式 根 島	男	352	335	253	251	251	250	253	246	241	237
	女	376	367	283	277	268	273	272	266	254	237
若 郷	男	229	215	155	153	151	151	146	141	137	128
	女	240	242	156	150	149	153	156	145	140	134
男 女 別 計	男	1,872	1,790	1,355	1,326	1,326	1,325	1,308	1,275	1,238	1,207
	女	1,902	1,851	1,463	1,427	1,398	1,397	1,380	1,358	1,309	1,288
合 計		3,774	3,641	2,818	2,753	2,724	2,722	2,688	2,633	2,547	2,495

●人口動態(住民基本台帳参照、毎年1月1日現在)

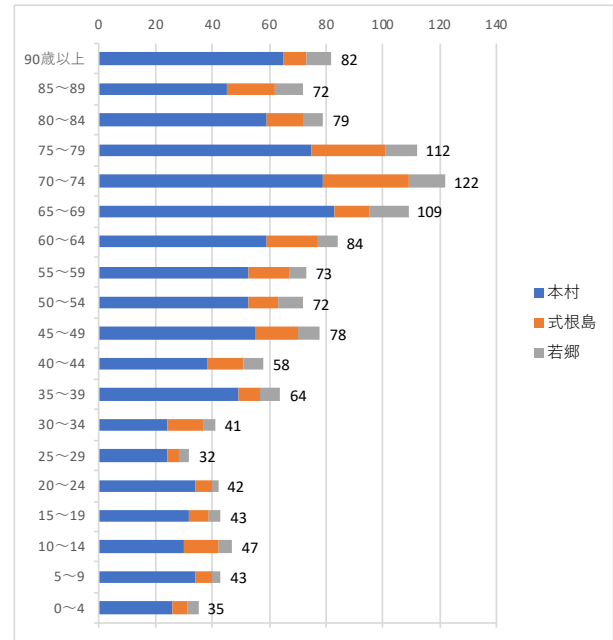
年	自然動態			社会動態			その他	増減人口	婚姻	離婚	死産
	出生	死亡	増減	転入	転出	増減					
昭和61年	34	44	△10	133	177	△44	-	△54	10	0	1
平成3年	17	33	△16	199	221	△22	-	△38	14	3	0
平成8年	27	40	△13	184	190	△6	-	△19	9	4	0
平成23年	15	41	△26	142	125	17		△9	27	4	0
平成27年	17	46	△29	105	120	△15	△1	△44	9	2	0
平成28年	10	55	△45	129	153	△24	△1	△69	12	3	0
平成29年	20	41	△21	120	165	△45	2,△1	△66	8	5	0
平成30年	14	46	△32	119	117	2	1	△30	10	3	0
令和元年	14	56	△42	142	134	8	1,△1	△34	13	3	0
令和2年	19	43	△24	88	121	△33	3,△1	△57	7	2	0
令和3年	11	53	△42	99	139	△40	2,△6	△82	6	2	0
令和4年	10	41	△31	114	135	△21	4,△4	△52	8	2	0

●5歳階級別人口ピラミッド(令和5年1月1日現在)

男性

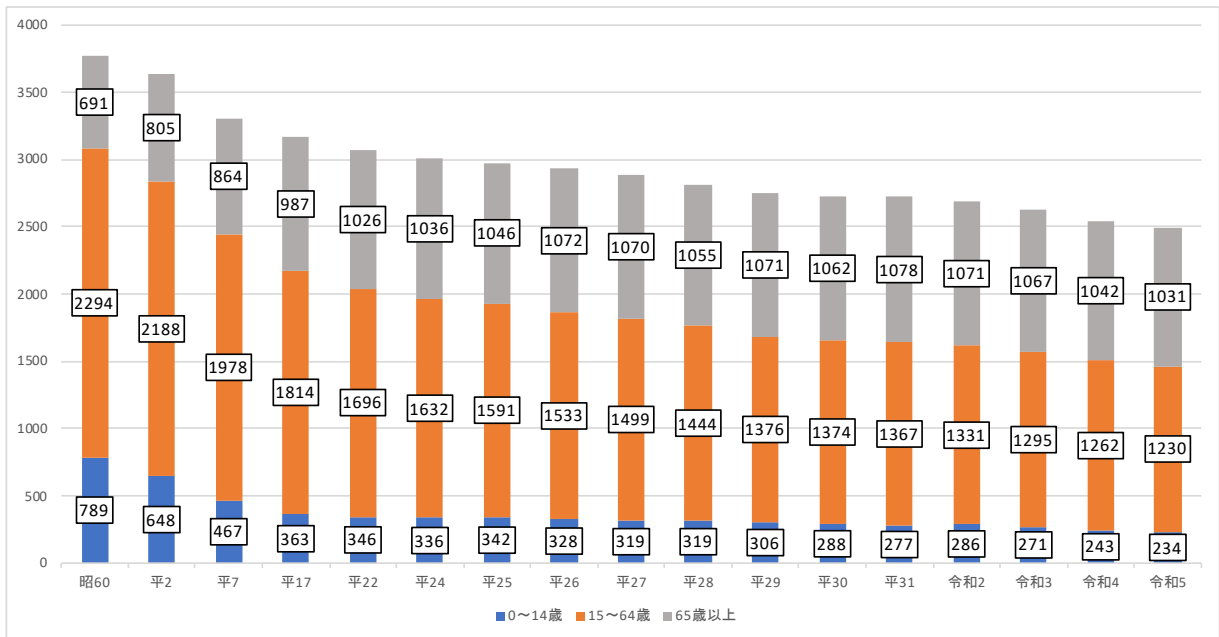


女性



※住民基本台帳によるデータ

●階級別人口推移(全体)(令和5年1月1日現在)



※住民基本台帳によるデータ

●財政の推移

(1) 普通会計決算額(単位:千円、%)

区分	年度	29年度		30年度		元年度		2年度		3年度	
村	税	341,494	7.1	330,247	7.2	334,639	7.6	327,288	6.7	326,395	7.7
地方譲与税		17,695	0.4	17,828	0.4	18,011	0.4	17,967	0.4	18,410	0.4
利子割交付金		547	0.0	574	0.0	428	0.0	405	0.0	372	0.0
配当割交付金		2,253	0.1	1,917	0.1	2,136	0.1	1,964	0.0	2,670	0.1
株式等譲渡所得割交付金		2,249	0.0	1,561	0.0	1,314	0.0	2,285	0.0	3,251	0.1
地方消費税交付金		60,667	1.3	51,757	1.1	49,536	1.1	61,379	1.2	65,309	1.5
自動車取得税交付金		10,065	0.2	10,543	0.2	5,318	0.1	2	0.0	0	0.0
法人事業税交付金		0	0.0	0	0.0	1,878	0.0	3,216	0.1	4,864	0.1
自動車税環境性能割交付金		0	0.0	0	0.0	0	0.0	379	0.0	4,126	0.1
国有提供施設所在市町村助成交付金		16,971	0.4	16,852	0.4	19,616	0.4	19,263	0.4	18,761	0.5
地方特例交付金		489	0.0	799	0.0	12,358	0.3	3,729	0.1	11,541	0.3
地方交付税		1,388,561	29.0	1,399,532	30.4	1,393,263	31.4	1,481,152	30.2	1,713,221	40.2
交通安全対策特別交付金		1,147	0.0	1,083	0.0	1,080	0.0	1,203	0.0	1,141	0.0
分担金及び負担金		0	0.0	0	0.0	0	0.0	0	0.0	0	0.0
使用料及び手数料		112,140	2.3	102,561	2.2	95,682	2.2	71,128	1.4	73,335	1.7
国庫支出金		363,938	7.6	56,594	1.2	168,097	3.8	680,516	13.9	348,616	8.2
都支出金		1,570,424	32.9	1,700,388	36.9	1,479,311	33.4	1,447,637	29.5	1,192,381	28.0
財産収入		27,089	0.6	50,680	1.1	49,426	1.1	44,227	0.9	37,981	0.9
寄付金		310	0.0	250	0.0	10,310	0.2	375	0.0	210	0.0
繰入金		205,325	4.3	195,903	4.3	334,649	7.6	57,500	1.2	1,641	0.0
繰越金		191,600	4.0	213,745	4.6	137,420	3.1	266,873	5.4	164,559	3.9
諸収入		67,531	1.4	88,012	1.9	90,511	2.0	68,260	1.4	89,667	2.1
村債		401,970	8.4	370,226	8.0	230,972	5.2	354,082	7.2	180,212	4.2
合	計	4,782,465	100.0	4,611,052	100.0	4,435,955	100.0	4,910,830	100.0	4,258,663	100.0
区分	年度	29年度		30年度		元年度		2年度		3年度	
議会費		48,646	1.1	53,765	1.2	52,329	1.2	48,910	1.0	47,549	1.2
総務費		1,425,976	31.2	778,287	17.4	832,140	20.0	1,123,241	23.7	1,229,599	31.2
民生費		522,066	11.4	585,632	13.1	794,308	19.0	554,816	11.7	642,923	16.4
衛生費		888,316	19.4	1,084,716	24.2	318,118	7.6	401,960	8.5	310,209	7.9
労働費		58,693	1.3	61,447	1.4	61,642	1.5	60,186	1.3	51,601	1.3
農林水産業費		254,998	5.7	503,593	11.2	310,457	7.5	585,286	12.3	239,452	6.1
商工費		229,521	5.0	236,270	5.3	290,618	7.0	400,078	8.4	231,725	5.9
土木費		446,933	9.8	473,941	10.6	525,379	12.6	361,375	7.6	314,792	8.0
消防費		76,817	1.7	131,378	2.9	291,685	7.0	304,127	6.4	99,070	2.5
教育費		318,147	6.9	293,412	6.6	285,535	6.8	377,922	8.0	446,100	11.3
災害復旧費		0	0.0	0	0.0	149,513	3.6	247,521	5.2	15,335	0.4
公債費		298,607	6.5	271,191	6.1	257,358	6.2	280,849	5.9	307,296	7.8
諸支出金		0	0.0	0	0.0	0	0.0	0	0.0	0	0.0
合	計	4,568,720	100.0	4,473,632	100.0	4,169,082	100.0	4,746,271	100.0	3,935,651	100.0

(2) 財政指数等(単位:千円)

区分	年度					
	29年度	30年度	元年度	2年度	3年度	
基準財政需要額	1,538,168	1,528,954	1,535,924	1,633,061	1,849,691	
基準財政収入額	337,004	326,265	327,394	338,036	339,922	
標準財政規模	1,698,633	1,684,128	1,672,510	1,771,877	2,004,077	
財政力指数	0.216	0.216	0.215	0.211	0.201	
実質収支比率(%)	12.6	8.2	12.8	9.2	16.1	
公債費比率(%)	4.4	2.8	3.3	3.6	4.3	
地方債許可制限比率(%)	3.1	2.0	2.4	2.4	2.8	
経常収支比率(%)	88.2	86.8	85.9	84.4	73.5	
積立金現在高	2,413,739	2,344,117	2,149,649	2,213,160	2,570,812	
内訳	財政調整基金	507,807	419,959	310,043	420,133	700,259
	その他特定目的基金	1,905,932	1,924,158	1,839,606	1,793,027	1,870,553
地方債現在高	2,673,333	2,786,108	2,770,972	2,853,281	2,733,135	

(3) 令和4年度一般会計当初予算(単位:千円)

歳入			歳出		
村税	313,583	8.2	議会費	53,675	1.4
地方譲与税	15,021	0.4	総務費	896,756	23.6
利子割交付金	338	0.0	民生費	678,878	17.9
配当割交付金	2,316	0.1	衛生費	301,346	7.9
株式等譲渡所得割交付金	2,637	0.1	労働費	20,991	0.5
法人事業税交付金	8,749	0.2	農林水産業費	222,854	5.9
地方消費税交付金	55,209	1.5	商工費	361,569	9.5
自動車取得税交付金	1	0.0	土木費	382,797	10.1
環境性能割交付金	4,731	0.1	消防費	112,172	3.0
国有提供施設所在市町村助成交付金	18,000	0.5	教育費	357,435	9.4
地方特例交付金	900	0.0	災害復旧費	3,029	0.1
地方交付税	1,525,000	40.1	公債費	372,633	9.8
交通安全対策特別交付金	1,000	0.0	諸支出金	7,539	0.2
分担金及び負担金	6,695	0.2	予備費	28,326	0.7
使用料及び手数料	58,222	1.5			
国庫支出金	70,564	1.8			
都支出金	1,097,754	28.9			
財産収入	44,385	1.2			
寄付金	200	0.0			
繰入金	360,005	9.5			
繰越金	1	0.0			
諸収入	79,189	2.1			
村債	135,500	3.6			
歳入合計	3,800,000	100.0	歳出合計	3,800,000	100.0

(4) 令和4年度特別会計 当初予算(単位:千円)

会計別	歳入・歳出
連絡船事業	82,814
簡易水道事業	119,017
国保診療所	611,244
国保事業	565,035
後期高齢者医療	91,086
下水道事業	530,565
温泉ロジ事業	19,715
介護保険事業	480,854
災害援護資金貸付金事業	6

[1] 総務課

1. 村職員状況(令和5年1月1日現在)

役職		人数
	村長	1
	副村長	1
	教育長	1
	会計管理者	1
	課長	6
	事務局長	1
	室長	0
	事務長	2
	支所長	2
	館長	—
	主幹	1
	医師	1
	技師長	—
	船長	1
	統括係長	8
	係長	11
	統括園長	—
	園長	2
	主査	3
	主任	18
	主事	21
保育士	主査	—
	主任	7
	保育士	1
看護師	係長	1
	統括主任	—
	主任	4
	看護師	4
	診療放射線技師	1
	臨床工学技士	1
	保健師	3
	統括主任歯科衛生士	1
	管理栄養士	2
	理学療法士	1
	薬剤師	1
船員	機関長	1
	主任船員	2
	船員	1
	主任調理員	2
	調理員	3
	作業員	—
	用務員	—
	合計	117

2. 收受文書等(令和4年1月1日～令和4年12月31日)

件 名	件 数
証明文書(一般)	25
告示	95
広報等全戸配布物	77
同意文書(建築確認用)	6
情報公開請求	0
審査請求	0

3. 統 計 (令和4年1月1日～令和4年12月31日)

統計名	調査基準日	調査機関
教育統計調査	令和4年5月1日	文部科学省

4. 消防防災関係

(1) 消防団員(令和5年1月1日現在)

消 防 団 別	分 団 数	団 員 数	
		定 員	実 員
新 島	本 村	6	105
	若 郷	2	16
式 根 島		3	44
合 計		11	165

(2) 消防保有機械施設(令和5年1月1日現在)

消防団別	保 有 器 具 数							保 有 施 設 数			
	小型動力ポンプ (可搬消防ポンプ)	大型投光機	水槽付消防ポンプ自動車	ポンプ自動車	積載車	小型動力ポンプ積載型軽自動車	指揮車	水槽	消火栓	器具置場	夜警詰所
本 村	7	1	1	0	6	1	1	34	45	7	1
若 郷	2	1	0	0	2	0	0	11	16	1	1
式 根 島	6	1	0	0	3	0	0	21	22	3	1
合 計	15	3	1	0	11	1	1	66	83	11	3

(3) 消防団行事(令和4年1月1日～令和4年12月31日)

令和4年	1月	6日 新島・式根島 消防出初式(中止)	11月	9日 新島村式根島消防団秋季訓練
	2月	28日 冬季夜警終了(新島・式根島) ※ コロナウイルス感染症の影響により、1月21日で冬季夜警終了	12月	10日 新島村新島消防団秋季教育訓練 1日 冬季夜警開始(式根島) 2日 冬季夜警開始(本村・若郷)
	6月	7日 新島村式根島消防団春季訓練(中止) 8日 新島村新島消防団春季幹部訓練(中止)		
	8月	7日 夏季夜警開始(式根島) 21日 夏季夜警終了(式根島) ※ 団員にコロナ感染症陽性者が発生し、夏季夜警中止		

(4) 消防団出動状況(令和4年1月1日～令和4年12月31日)

種別	件数	出動人員	備 考
火 災	0	0	
捜 索	0	0	
出 初 式	0	0	※ 新型コロナウイルス感染症対策のため、新島・式根島ともに中止
訓 練	2	128	新島消防団秋季教育訓練参加者:91名、式根島消防団秋季訓練参加者:37名 ※ 春季訓練については、天候不良により教官が来島できなかったため、新島・式根島ともに中止 冬季夜警及び夏季夜警(式根島のみ)、島民祭り花火打ち上げに伴う警戒
警 戒	129	405	※ 令和3年度の冬季夜警については、コロナウイルス感染症の影響により1月21日で終了 ※ 式根島の夏季夜警については、団員にコロナ感染症陽性者が発生し、全日中止
計	131	533	

※警戒欄の件数については、夜警の実施回数及び夜警以外での警戒実施回数

※出動人員については延べ人数

(5) 防災無線の状況(令和5年1月1日現在)

種別 地区別	個別受信機	屋外拡声器	移動系可搬型	移動系携帯型	移動系車載型
本 村	1,301	14	2	27	7
式 根 島	411	11	1	7	4
若 郷	173	5	1	9	3
計	1,885	30	4	43	14

(6) 救急患者輸送ヘリコプター要請件数(令和4年1月1日～令和4年12月31日)

	1～3月	4～6月	7～9月	10～12月	合計
件 数	11	5	11	6	33

5. ふれあいバス利用状況(令和4年1月1日～令和4年12月31日)

実績	月別												計
	1	2	3	4	5	6	7	8	9	10	11	12	
月間利用者数	364	388	462	391	572	459	571	550	497	460	484	460	5,658
1日平均利用者数	12	14	15	13	18	15	18	18	17	15	16	15	186
臨時便運行回数	6	0	0	15	30	14	13	20	42	19	9	6	174
臨時便月間利用者数	6	0	0	55	246	61	42	238	284	73	49	9	1,063

6. 連絡船事業

(1) 運航実績(令和4年1月1日～令和4年12月31日)

実績	月別												計
	1	2	3	4	5	6	7	8	9	10	11	12	
運 航 計 画 日 数	31	28	31	30	31	30	31	31	30	31	30	31	365
運 航 日 数	28	23	29	30	31	29	31	30	28	30	30	26	345
運 航 計 画 回 数	93	84	93	90	93	90	93	93	90	93	90	93	1,095
運 航 回 数	85	66	84	84	93	86	93	90	84	88	88	77	1,018
就 航 率 (%)	91.4	78.6	90.3	93.3	100.0	95.6	100.0	96.8	93.3	94.6	97.8	82.8	1,114
旅 大 人	1,072	922	1,633	1,247	2,024	1,558	2,266	3,223	1,905	1,746	2,069	1,736	21,401
客 子 ども	47	8	45	18	83	71	183	461	39	65	22	31	1,073
幼 児	0	1	2	4	13	5	94	21	31	23	14	1	209
手 荷 物	8	26	34	20	38	33	27	28	42	31	80	20	387
小 荷 物	107	102	295	212	295	249	296	302	206	287	217	309	2,877

※10/4 7:29 J7発令によりにしき1便運休 8:30に臨時便を運航

※1/17～2/11第2便まで代船運航(代船期間中、定員オーバーにより4便増、欠航9便)。

(2) 貸切運航実績(チャーター)

区間	回数	人数
式根島—新島	19	369
式根島—大島	2	148
式根島—神津島	2	71
式根島—下田	1	5
計	24	593

7. 交流事業(令和3年1月1日～令和3年12月31日)

地域 月日	鶴 岡 市	日 の 出 町	岐阜県飛騨地方・下田他
1月16日	令和3年度 第49回新島村民駅伝競走大会		
3月26日～3月31日	羽黒町 スキー交流事業		
6月8日	天有別当墓参講		
6月下旬			にしき下田ツアー:コロナウイルス感染症拡大のため中止
7月	羽黒町 サマー交流事業		
7月		日の出町の小学生との交流	
9月9日～10日			海の子山の子交流(荘川村)
10月9日	羽黒地区駅伝大会		

中止

中止

中止

中止

中止

中止

中止

[2] 企 画 財 政 課

1. 財産管理

(1) 村有土地貸付及び処分等(令和4年1月1日～令和4年12月31日)

種別	申請受理等	処理結果等
賃貸借関係	借地申請 6件	貸付 6件
	一時使用申請 13件	貸付 13件
	土地返還届 4件	返還 4件
無償貸付関係	借地申請 4件	貸付 4件
	一時使用申請 6件	貸付 6件
土地処分関係	払下申請 3件	払下 2件

(2) 村有土地貸付状況(令和5年1月1日現在)

種別 地区	土地(宅地等)			部分林			一時使用等		計		
	件数	筆数	貸付面積	件数	筆数	貸付面積	件数	貸付面積	件数	筆数	貸付面積
本 村	93	120	30,711.71	188	306	1,152,526.00	7	4,425.12	288	426	1,187,662.83
若 郷	10	12	3,607.14	16	38	82,454.00	0	0.00	26	50	86,061.14
式 根 島	15	19	7,191.71	36	59	122,655.00	0	0.00	51	78	129,846.71
そ の 他	37	69	83,728.60	0	0	0.00	1	18.00	38	69	83,746.60
計	155	220	125,239.16	263	439	1,480,275.00	8	4,443.12	403	623	1,487,317.28

(3) 地籍図謄本

謄本発行関係	発行取扱い	0件
--------	-------	----

2. 税 務 関 係

(1) 税の収入状況(令和5年1月1日現在)単位:千円

税目	予算額	調定額(A)	収入額(B)	未収入額	収入率 B/A(%)
村 民 税	128,482	146,383	109,408	36,975	74.7
固 定 資 産 税	143,614	146,761	109,366	37,395	74.5
軽 自 動 車 税	15,587	16,346	15,495	851	94.8
た ば こ 税	22,204	17,912	17,912	0	100.0
入 湯 税	381	244	244	0	100.0
合 計	310,268	327,646	252,425	75,221	77.0

(2) 滞納繰越分

税目	予算額	調定額(A)	収入額(B)	未収入額	収入率 B/A(%)
村 民 税	1,327	5,674	1418	4,256	25.0
固 定 資 産 税	1,762	26,129	1,556	24,573	6.0
軽 自 動 車 税	226	636	35	601	5.5
合 計	3,315	32,439	3,009	29,430	9.3

(1)(2)合計	313,583	360,085	255,434	104,651	70.9
----------	---------	---------	---------	---------	------

(3) 税証明取扱い(令和4年1月1日～令和4年12月31日)

発 行	446件
-----	------

3. 新島村21クリエートセンター事業

(1) セミナー棟及び多目的室利用状況(令和4年1月1日～令和4年12月31日)

種別 月	セミナー棟・多目的室								内訳別 計			
	午前		午後		夜間		全日		有 料		使用料免除等	
	件	人	件	人	件	人	件	人	件	人	件	人
1月	0	0	0	0	4	100	0	0	0	0	4	100
2月	0	0	4	100	16	400	0	0	0	0	20	500
3月	1	25	3	75	8	200	0	0	0	0	12	300
4月	0	0	2	30	9	135	0	0	0	0	11	165
5月	0	0	4	100	13	325	0	0	0	0	17	425
6月	0	0	4	100	16	325	0	0	0	0	20	425
7月	0	0	5	125	18	450	0	0	0	0	23	575
8月	0	0	1	25	6	150	0	0	0	0	7	175
9月	0	0	3	75	12	300	1	15	0	0	15	390
10月※3	0	0	4	100	10	250	1	276	1	276	14	350
11月※4	0	0	3	75	14	350	1	400	0	0	18	825
12月	0	0	3	75	12	300	0	0	0	0	15	375
使用別計	1	25	36	880	138	3,285	3	691	1	276	176	4,605
合計	178件				4,881人				29,700円			

※2

午前9～12時

午後12～17時

夜間17～22時

※セミナー棟 減免 風神太鼓(定期練習)

※2・・・13時～20時(午後～夜間)の様に、使用区分を跨いでの申請は各区分に1件づつ含める

※3・・・ガラスアートフェスティバルは1件とする

※4・・・協会けんぽ合同健康診断は延400人とする

(2) オフィス貸出状況(令和5年1月1日現在)

部屋	現況	備考
オフィス1	貸出中	R4.4.1～R7.3.31
オフィス2	貸出中	R4.4.1～R7.3.31
オフィス3	貸出中	R3.4.1～R6.3.31
オフィス4	空室	オフィス入ロドア修理完了まで貸出を停止中

※使用料は、オフィス1・2は16,500円(税込/月)、オフィス3・4は22,000円(税込/月)+光熱水費

(3) 新島村自治会連合会館利用状況(令和4年1月1日～令和4年12月31日)

種別	月別	1	2	3	4	5	6	7	8	9	10	11	12	計
		集会室	件数	0	0	0	3	1	2	1	5	1	1	1
	人員	0	0	0	44	30	35	10	46	8	15	20	15	223
会議室	件数	0	0	0	0	1	0	3	1	1	0	0	1	7
	人員	0	0	0	0	30	0	8	30	13	0	0	15	96
収入額(※1)		0	0	0	310	0	0	530	4,620	530	0	0	0	5,990

※1住民の活動については基本使用料免除(企業は除く)

(4) 若郷コミュニティセンター利用状況(令和4年1月1日～令和4年12月31日)

種別	月別	1	2	3	4	5	6	7	8	9	10	11	12	計
		集会室	件数	0	0	0	0	0	0	0	0	0	0	0
	人員	0	0	0	0	0	0	0	0	0	0	0	0	0

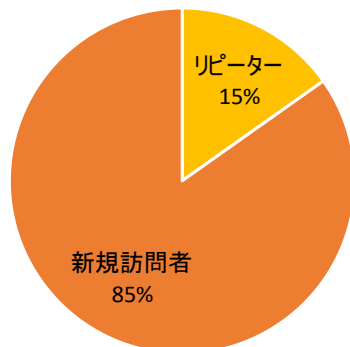
4. ホームページアクセス数(令和4年1月1日～令和4年12月31日)

	訪問者数(人)	閲覧ページ数
1月	21,881	58,533
2月	19,893	56,219
3月	23,195	65,910
4月	25,002	69,759
5月	27,251	72,310
6月	32,485	87,023
7月	43,974	114,957
8月	50,598	123,614
9月	32,160	78,636
10月	23,416	58,566
11月	16,385	42,170
12月	14,417	36,889
合計	330,657	864,586

5. ホームページ訪問者の多い地域(令和4年1月1日～令和4年12月31日)

順位	1	2	3	4	5	6	7	8	9	10
国	日本	ブラジル	アメリカ	中国	オランダ	韓国	オーストラリア	不明	カナダ	ドイツ
%	95.41%	1.75%	1.17%	0.30%	0.19%	0.15%	0.14%	0.13%	0.11%	0.06%
市町村	不明1	渋谷区	新宿区	横浜市	港区	大阪市	世田谷区	千代田区	さいたま市	不明2
%	22.34%	7.24%	5.34%	5.12%	3.55%	3.05%	2.63%	2.44%	1.63%	1.55%

6. 新規訪問者とリピーター訪問者の比較 (令和4年1月1日～令和4年12月31日)



[3]民生課

1. 戸籍関係

(1)本籍数 1,465戸籍 本籍人口 3,298人(令和5年1月1日現在)

(2)受付件数 130件(令和4年1月1日～令和4年12月31日)

種 別	件 数		種 別	件 数	
	本籍人	非本籍人		本籍人	非本籍人
出 生	16	1	失 踪	0	0
認 知	0	0	復 氏	0	0
養 子 縁 組	2	0	入 籍	3	0
養 子 離 縁	0	0	分 籍	1	0
婚 姻	28	1	氏 名 の 変 更	0	0
離 婚	4	0	転 籍	7	1
戸 籍 法 77 の 2	3	0	帰 化	1	0
戸 籍 法 73 の 2	0	0	訂 正	3	0
後 見	0	0	追 完	0	0
死 亡	59	0	国 籍 選 択	0	0
そ の 他		0			

(3)その他

新戸籍編成数	14	謄抄本証明交付数	1,200
除かれた戸籍数	31	埋火葬許可数	38

(4)人口動態調査票作成件数

出生	死亡	婚姻	離婚	死産
8	31	6	2	0

2. 住民登録関係

(1)登録世帯数と人口 1,328世帯 2,495人(令和5年1月1日現在)

(2)住民基本台帳取扱件数(平成11年10月1日より電算処理開始)(令和4年1月1日～令和4年12月31日)

地 区 名	転入		転出		転居		出生	死亡	変更	修正	その他増	その他減
	件数	人口	件数	人口	件数	人口						
本 村	68	81	62	82	28	47	4	28	17	21	4	4
式 根 島	18	25	25	38	5	9	4	10	7	6	0	0
若 郷	4	8	10	15	3	8	2	3	4	2	0	0

(3)戸籍の附票取扱件数

記載	消除	住所変更	その他	附票作成数
20	84	186	0	32

(4)住民票写証明及び印鑑登録等の取扱い件数(令和4年1月1日～令和4年12月31日)

地区名	住民票写証明交付数	印鑑身分証明交付数	印鑑登録	印鑑登録変更件数
本 村	1,124	571	49	26
式 根 島	262	140	7	3
若 郷	93	44	5	3

3. 厚生

(1)生活保護法による各種扶助の状況(令和5年1月1日現在)

地区名	生活扶助世帯	生活扶助家族	その他の扶助	
			生業扶助	住宅扶助
本 村	17	20	0	4
式 根 島	1	1	0	0
若 郷	0	0	0	0
計	18	21	0	4

(2)国民年金・福祉年金受給権者数(令和5年1月1日現在)

種 別	受 給 者	摘 要
老 齡 福 祉 年 金	0	
老 齡 基 礎 年 金	979	
老 齡 年 金	18	
通 算 老 齡 年 金	3	
障 害 基 礎 年 金	40	
障 害 年 金	7	
遺 族 基 礎 年 金	5	
母 子 年 金	0	
寡 婦 年 金	5	

(3)村営住宅使用状況(令和5年1月1日現在)

地区名	管理棟数	管理戸数	空 室 状 況		摘 要
			政策的空室	空 室	
本 村	11	54	0	3	R3.12.9原川住宅用途廃止
式 根 島	2	8	0	1	
若 郷	3	16	1	5	
合 計	16	78	1	9	

(4)村営住宅募集状況(令和4年1月1日~令和4年12月31日)

地区名	住宅名	募集数	応募者数	入居条件適格者数	入居世帯	募集時期
本村	新原住宅3号館	1	1	1	1	1月
本村	新宅地住宅	2	1	1	1	1月
若郷	霞山住宅	1	0	0	0	1月
若郷	メゾン渡浮根2号館	4	0	0	0	1月
本村	新宅地住宅	1	0	0	0	4月
本村	メゾン原町	1	1	1	1	4月
若郷	メゾン渡浮根2号館	4	0	0	0	4月
本村	新宅地住宅	1	0	0	0	7月
本村	メゾン原町	1	1	1	1	7月
若郷	メゾン渡浮根2号館	4	0	0	0	7月
本村	新宅地住宅	1	0	0	0	10月
本村	東新田住宅2号館	1	1	1	1	10月
本村	メゾン黒潮1号館	1	0	0	0	10月
若郷	メゾン渡浮根2号館	4	0	0	0	10月

(5)抛出制国民年金加入状況(令和5年1月1日現在)

種 別	第1号被保険者	第3号被保険者	計	附加被保険者	申免者	法免者
	371	104	475	22	27	14

(6)保育所入所措置数(令和5年1月1日現在)

地区名	施設数	定 員	入園児童性別		年代別園児数					計	園長	保育士 ※1	調理員	用務員 ※1
			男子	女子	1歳児	2歳児	年少	年中	年長					
本 村	1	100	27	19	3	4	14	11	14	46	1	7	2	1
式 根 島	1	30	3	1	0	0	0	4	0	4	1	2	1	0
計	2	130	30	20	3	4	14	15	14	50	2	9	3	1

※1…会計年度任用職員フルタイム含む(会計年度任用職員パートタイムは除く) *若郷保育園については平成28年3月31日をもって廃園

(7)児童手当の受給者状況(令和5年1月1日現在)

地区名	児童手当	児童育成手当	児童扶養手当	特別児童扶養手当	計
本村・字	63	10	4	1	78
式根島	21	3	2	0	26
若郷	12	4	2	0	18
計	96	17	8	1	122

(8)心身障害者福祉手当受給者状況(令和5年1月1日現在)

本 村	式 根 島	若 郷	計
21	2	6	29

(9)重度心身障害者手当受給者状況(令和5年1月1日現在)

本 村	式 根 島	若 郷	計
0	0	0	0

(10)心身障害医療費受給者状況(令和5年1月1日現在)

本 村	式 根 島	若 郷	計
23	4	4	31

(11)老人医療費受給者状況(令和5年1月1日現在)

	本 村	式 根 島	若 郷	計
後期高齢	346	113	51	510
高齢受給者	147	56	31	234

4. 式根島温泉憩の家利用状況(式根島支所)(令和4年1月1日～令和4年12月31日)

種別(人数)	月別												計
	1	2	3	4	5	6	7	8	9	10	11	12	
大人	175	152	162	166	484	258	705	1,524	664	422	321	267	5,300
小学生	1	3	2	2	19	7	110	264	24	15	3	5	455
幼児				1	10	4	66	117	28	9	3	1	239
高齢者	387	327	450	155	406	385	72	129	225	373	350	380	3,639
大広間	件数	0	0	0	0	0	0	0	0	0	0	0	0
	人員	0	0	0	0	0	0	0	0	0	0	0	0
人員合計	563	482	614	324	919	654	953	2,034	941	819	677	653	9,633

(大広間の利用件数及び人員は、占用使用した場合のみ計上)

※2/10～2/15浴槽修理のため臨時休館、3/31～4/17温泉ポンプ故障のため臨時休館、7/4～7/14温泉ポンプ故障のため臨時休館

5. 福祉施設利用状況

(1) 新島村勤労福祉会館(令和4年1月1日～令和4年12月31日)

種別	月別												計	
	1	2	3	4	5	6	7	8	9	10	11	12		
集会室	件数	19	22	27	27	26	22	24	27	27	22	19	15	277
	人員	92	96	115	113	112	89	92	105	95	73	66	66	1,114
ボウリング	回数	6	24	38	97	62	30	46	258	116	163	37	29	906
	人員	4	15	22	72	42	22	27	163	78	74	25	16	560
多目的ルーム	人員	125	229	125	328	275	208	163	248	317	218	239	269	2,744
オーディオルーム	時間	3	0	0	24	10	14	18	24	19	19	21	19	171
	人員	6	0	0	40	22	20	26	65	35	38	42	33	327
利用人員合計	227	340	262	553	451	339	308	581	525	403	372	384	4,745	

(2) 式根島福祉センター(式根島支所)(令和4年1月1日～令和4年12月31日)

室名	月別												計	
	1	2	3	4	5	6	7	8	9	10	11	12		
大広間	件数	0	0	0	0	0	0	0	0	0	0	0	0	0
	人員	0	0	0	0	0	0	0	0	0	0	0	0	0
図書室	人員	2	2	4	1	1	1	1	1	0	0	0	1	14
合計	人員	2	2	4	1	1	1	1	1	0	0	0	1	14

(3) 式根島開発総合センター(式根島支所)(令和4年1月1日～令和4年12月31日)

室名	月別												計	
	1	2	3	4	5	6	7	8	9	10	11	12		
集会室	件数	16	18	22	15	20	16	17	10	19	24	26	18	221
	人員	237	221	264	139	236	150	227	100	192	355	307	272	2,700
会議室	件数	4	2	0	1	4	3	2	1	0	3	3	1	24
	人員	70	50	0	2	41	28	60	5	0	22	54	6	338
研修室	件数	11	10	11	10	12	14	15	2	1	7	11	7	111
	人員	173	143	158	112	108	154	248	6	15	56	154	82	1,409
婦人室	件数	6	10	7	4	7	8	4	2	9	6	10	5	78
	人員	90	85	51	21	57	69	71	10	60	61	128	39	742
共同調理室	件数	2	3	0	0	0	1	2	0	2	3	1	7	21
	人員	60	51	0	0	0	20	60	0	30	18	3	85	327
保養室	件数	11	6	9	6	9	9	6	4	8	10	17	13	108
	人員	173	86	86	24	65	61	105	12	41	181	164	154	1,152
(カラオケ)	件数	0	0	0	1	2	3	0	0	2	0	2	4	14
	人員	0	0	0	2	14	26	0	0	8	0	5	12	67
ロビー	件数	7	9	5	4	3	3	4	2	3	5	3	3	51
	人員	135	105	67	68	54	42	85	25	30	160	75	36	882
合計	件数	57	58	54	41	57	57	50	21	44	58	73	58	628
	人員	938	741	626	368	575	550	856	158	376	853	890	686	7,617

(4) 若郷会館(若郷支所) (令和4年1月1日～令和4年12月31日)

階	室名	月別												計	
		1	2	3	4	5	6	7	8	9	10	11	12		
1	多目的室	件数	2	2	3	2	1	3	5	3	2	4	1	3	31
		人員	4	4	3	4	2	8	7	6	5	10	2	13	68
	いきいきサロン	件数	10	13	16	11	11	26	27	29	25	25	25	26	244
		人員	32	35	38	46	43	78	49	49	61	41	57	50	579
2	スポーツルーム	件数	4	2	4	6	5	6	10	12	12	8	4	4	77
		人員	4	5	7	12	10	8	13	16	15	11	8	7	116
	調理学実習室	件数	6	4	5	5	4	4	3	6	4	4	4	3	52
		人員	20	12	15	15	12	12	9	20	12	12	9	12	160
	キッズルーム	件数	40	47	39	40	36	21	20	43	39	61	39	33	458
		人員	123	152	115	107	103	53	57	123	112	169	110	98	1,322
舞踏練習室	件数	0	1	0	1	0	4	7	1	1	0	1	0	16	
	人員	0	1	0	1	0	12	15	2	1	0	1	0	33	
3	大広間	件数	0	0	0	0	0	0	0	0	0	0	0	0	0
		人員	0	0	0	0	0	0	0	0	0	0	0	0	0
	会議室	件数	0	0	0	0	0	2	1	0	0	0	0	0	3
		人員	0	0	0	0	0	47	10	0	0	0	0	0	57
多目的室	件数	0	0	0	0	0	0	0	0	0	0	0	0	0	
	人員	0	0	0	0	0	0	0	0	0	0	0	0	0	
合計		件数	62	69	67	65	57	66	73	94	83	102	74	69	881
		人員	183	209	178	185	170	218	160	216	206	243	187	180	2,335

(5) 新島村老人福祉センター (令和4年1月1日～令和4年12月31日)

階	室名	月別												計	
		1	2	3	4	5	6	7	8	9	10	11	12		
	教養娯楽室	件数	0	6	1	5	2	6	0	1	3	4	5	7	40
		人員	0	60	10	46	20	54	0	10	30	40	50	70	390
2階	大広間	件数	11	22	22	22	22	23	26	18	18	24	21	18	247
		人員	330	188	243	188	196	225	211	148	159	217	260	185	2,550
	相談室	件数	0	0	0	0	0	0	0	0	0	0	0	0	0
		人員	0	0	0	0	0	0	0	0	0	0	0	0	0
	会議室	件数	2	4	5	4	6	8	4	1	1	5	5	10	55
		人員	20	40	55	40	62	84	48	7	10	50	53	98	567
	ブレイルーム	件数	0	0	0	0	0	1	1	1	1	2	0	1	7
		人員	0	0	0	0	0	1	1	2	2	2	0	2	10
	調理室	件数	16	15	18	14	14	12	13	13	13	13	13	16	170
		人員	160	150	180	132	140	120	130	130	130	130	130	190	1,722
合計		件数	29	47	46	45	44	50	44	34	36	48	44	52	519
		人員	510	438	488	406	418	484	390	297	331	439	493	545	5,239

(6) 式根島福祉健康センター (令和4年1月1日～令和4年12月31日)

室別	月別	月別												計	
		1	2	3	4	5	6	7	8	9	10	11	12		
多目的室	件数	0	6	2	2	4	1	9	7	3	5	4	0	43	
	人員	0	48	21	40	70	20	33	29	19	11	98	0	389	
会議室	件数	0	0	1	0	1	0	0	0	0	0	2	0	4	
	人員	0	0	10	0	15	0	0	0	0	0	46	0	71	
地域交流スペース	件数	10	15	24	20	17	19	21	22	17	5	15	8	193	
	人員	33	49	75	59	83	40	40	46	44	5	198	17	689	
合計		件数	10	21	27	22	22	20	30	29	20	10	21	8	240
		人員	33	97	106	99	168	60	73	75	63	16	342	17	1,149

6. 衛生

(1) 尿処理 (令和4年1月1日～令和4年12月31日)

種別 地区別	委託量[ℓ]	超過量[ℓ]	総計[ℓ]
新 島	219,600	418,500	638,100
式 根 島	213,300	512,120	725,420
計	432,900	930,620	1,363,520

(2) ごみ処理 (令和4年1月1日～令和4年12月31日) [単位: トン]

地区種別		月												計	
		1	2	3	4	5	6	7	8	9	10	11	12		
新 島	可燃	収集	34.6	32.3	35.9	41.0	40.8	34.6	45.1	59.4	41.9	39.0	34.3	39.8	478.7
		持込	49.4	39.9	85.1	55.3	63.9	59.2	67.5	64.5	54.7	50.9	44.8	61.8	697.0
		計	84.0	72.2	121.0	96.3	104.7	93.8	112.6	123.9	96.6	89.9	79.1	101.6	1,175.7
	不燃	収集	1.5	3.1	2.8	2.5	2.6	3.1	3.6	4.2	1.6	2.3	2.4	2.0	31.7
		持込	8.2	2.5	12.4	18.7	12.9	11.1	9.0	8.7	9.7	15.3	8.0	19.6	136.1
		計	9.7	5.6	15.2	21.2	15.5	14.2	12.6	12.9	11.3	17.6	10.4	21.6	167.8
	資源	収集・持込	1.6	0.7	2.0	1.5	2.0	1.5	1.5	2.0	2.4	2.3	1.6	1.3	20.4
新島計		95.3	78.5	138.2	119.0	122.2	109.5	126.7	138.8	110.3	109.8	91.1	124.5	1,363.9	
式 根 島	可燃	収集	12.0	8.8	9.7	10.7	14.2	10.5	16.4	18.3	14.7	8.2	12.2	11.7	147.4
		持込	7.0	7.5	10.8	9.2	11.1	10.3	9.8	10.1	9.5	4.7	8.1	10.0	108.1
		計	19.0	16.3	20.5	19.9	25.3	20.8	26.2	28.4	24.2	12.9	20.3	21.7	255.5
	不燃	収集	0.2	0.2	0.3	0.2	0.7	0.2	0.2	0.3	0.1	0.2	0.2	0.1	2.9
		持込	0.3	4.8	27.9	6.4	0.3	50.1	5.6	2.7	2.4	2.6	0.3	3.6	107.0
		計	0.5	5.0	28.2	6.6	1.0	50.3	5.8	3.0	2.5	2.8	0.5	3.7	109.9
	資源	収集・持込	0.5	0.3	0.6	0.5	0.6	0.6	1.1	1.5	0.7	0.5	0.5	0.5	7.9
式根島計		20.0	21.6	49.3	27.0	26.9	71.7	33.1	32.9	27.4	16.2	21.3	25.9	373.3	
合 計		115.3	100.1	187.5	146.0	149.1	181.2	159.8	171.7	137.7	126.0	112.4	150.4	1,737.2	

(3) 火葬場使用件数 (令和4年1月1日～令和4年12月31日)

地区	月												計
	1	2	3	4	5	6	7	8	9	10	11	12	
新 島	1	5	2	0	0	2	3	4	3	4	2	1	27
式 根 島	0	0	0	0	1	0	0	0	1	0	0	3	5
計	1	5	2	0	1	2	3	4	4	4	2	4	32

7. 保健衛生

(1) 健康増進／地域支援

■健康相談【40歳～64歳】

	保健師・看護師	管理栄養士	理学療法士	計
本 村	1	21	4	26
若 郷	0	1	0	1
式 根 島	0	5	0	5
計	1	27	4	32

■健康相談【65歳以上】

	保健師・看護師	管理栄養士	理学療法士	計
本 村	27	8	1	36
若 郷	0	6	0	6
式 根 島	1	20	0	21
計	28	34	1	63

■団体健康教育

	回数	参加人数		回数	参加人数		回数	参加人数
シルバー健康教室	0	0	特定健診結果説明会	0	0	両親学級	0	0
生活習慣病予防教室	1	5	育児学級	0	0		0	0

■訪問指導【40歳～64歳】

	保健師・看護師	管理栄養士	理学療法士	計
本 村	4	0	317	321
若 郷	0	0	21	21
式 根 島	1	0	0	1
計	5	0	338	343

■訪問指導【65歳以上】

	保健師・看護師	管理栄養士	理学療法士	計
本 村	17	2	622	641
若 郷	0	1	116	117
式 根 島	9	5	96	110
計	26	8	834	868

◆シルバー健康相談

	参加人数	計
本 村	31	76
若 郷	18	
式 根 島	27	

◆予防リハビリ教室【本村】

回 数	参加人数
44	403

◆若返り体操教室【本村】

回 数	参加人数
23	302

(2) 母子保健

■乳幼児健診

	3・4ヶ月	6・7ヶ月	9・10ヶ月	1歳6ヶ月	3歳	計	既医療	経過観察	要治療	要精密	栄養相談	心理相談
本 村	8	6	8	13	11	46	1	3	2	0	45	3
式 根 島	2	1	0	0	2	5	0	0	0	0	6	0
計	10	7	8	13	13	51	1	3	2	0	51	3

■健康相談【新島】

	保健師・看護師・管理栄養士			延人数計
	実人数	延人数	電話延人数	
妊 婦	10	11	0	11
産 婦	7	7	4	11
新 生 児	0	0	0	0
未 熟 児	0	0	0	0
乳 児	29	29	7	36
幼 児	30	31	3	34
小 学 生	3	5	1	6
計	79	83	15	98

■健康相談【式根島】

	保健師・看護師・管理栄養士			延人数計
	実人数	延人数	電話延人数	
妊 婦	0	0	0	0
産 婦	3	3	0	3
新 生 児	0	0	0	0
未 熟 児	0	0	0	0
乳 児	10	10	0	10
幼 児	1	1	0	1
小 学 生	1	1	4	5
計	15	15	4	19

■訪問指導【新島】

	保健師等		管理栄養士	延人数計
	実人数	延人数	延人数	
妊 婦	15	15	0	15
産 婦	18	19	0	19
新 生 児	10	11	0	11
未 熟 児	0	0	0	0
乳 児	7	7	0	7
幼 児	23	43	0	43
小 学 生	5	5	0	5
計	78	100	0	100

■訪問指導【式根島】

	保健師等		管理栄養士	延人数計
	実人数	延人数	延人数	
妊 婦	5	5	0	5
産 婦	11	11	0	11
新 生 児	2	2	0	2
未 熟 児	0	0	0	0
乳 児	6	6	0	6
幼 児	3	3	0	3
小 学 生	0	0	0	0
計	27	27	0	27

■乳幼児歯科相談

	歯科相談	予防措置	ブラッシング	計
新 島	45	68	76	189
式 根 島	3	2	7	12
計	48	70	83	201

■乳幼児歯科健診

	1歳6ヶ月	3歳	妊婦健診	計
新 島	12	11	5	28
式 根 島	0	1	1	2
計	12	12	6	30

■母子手帳発行

本 村	発行数
新 島	11
式 根 島	1
計	12

■出産に係る交通費助成

本 村	件数
新 島	47
若 郷	18
式 根 島	47
計	112

■里帰り等医療費助成(妊婦健診費)

本 村	件数
新 島	2
若 郷	2
式 根 島	11
計	15

■低出生体重児届出

本 村	件数
新 島	0
若 郷	0
式 根 島	0
計	0

(3) 特定保健指導

		人数	合計
積極的 支援指導	新 島	7	新 島 12人
	式根島	3	
動機付 支援指導	新 島	5	式 根 島 9人
	式 根 島	6	

(4) 健康増進◆ヨガ教室【新島】

		回数	参加人数
		81	752

■個別運動プログラム利用者

		64歳以下	65歳以上	計
新 島		4	60	64
式 根 島		6	2	8
計		10	62	72

(5) 歯科相談(成人・老人) 特定健診時のみ

		19~39歳	40歳以上	計
新 島		7	58	65
式 根 島		2	33	35
計		9	91	100

■スポーツルーム団体貸出

団体数	回数	人数
7	145	1,237

(6) 健康相談(母子・健康増進・地域支援以外)

		保健師・看護師	管理栄養士	理学療法士	計
新 島		6	1	0	7
式 根 島		1	2	0	3
計		7	3	0	10

訪問相談(母子・健康増進・地域支援以外)

		保健師・看護師	管理栄養士	理学療法士	計
新 島		3	0	44	47
式 根 島		4	0	0	4
計		7	0	44	51

(7) 検診事業等

	結核	肺がん	乳がん	子宮頸がん	胃がん	基本健診		大腸がん	風しん抗体検査	肝炎ウイルス	インフルエンザ	高齢者肺炎球菌	新型コロナウィルス
						39歳以下	その他						
新 島	21	170	271	250	135	11	11	159	3	4	1,192	42	3,874
式 根 島	5	76	57	56	8	7	3	66	2	0	301	16	952
計	26	246	328	306	143	18	14	225	5	4	1,493	58	4,826

(8) 精神保健福祉相談

老人精神	社会復帰	アルコール	薬物	ギャンブル	ゲーム障害	思春期	心の健康	うつ・うつ状態	摂食障害	てんかん	その他	合計
3	0	0	0	0	0	0	3	9	0	0	15	30

計	引きこもり	発達障害	自殺関連		犯罪被害	災害
			自殺遺族			
0	0	0	0	0	0	0

(9) はつらつ教室【式根島】

回 数	参加人数
23	208

(10) 障害者デイサービス【新島】

回 数	参加人数
23	24

(11) 認定調査

介護保険認定調査	40
----------	----

(12) 食育

	離乳食教室		子どもごはん教室		保育園食育教室		小中高食育教室		その他・教室／講話		合計	
	回数	人数	回数	人数	回数	人数	回数	人数	回数	人数	回数	人数
新 島	2	16	1	6	0	0	4	264	0	0	7	286
式 根 島	1	6	1	4	5	24	7	120	0	0	14	154
計	3	22	2	10	5	24	11	384	0	0	21	440

(13) 事務移譲

	低体重児・未熟児		難病		大気汚染		原子爆弾被爆者援護		養育・育成・小児慢性疾患	
	一般相談	申請	一般相談	申請	一般相談	申請	一般相談	申請	一般相談	申請
計	0	0	0	27	0	3	0	0	0	5

8. 国民健康保険

(1) 診療所使用状況(令和4年1月1日～令和4年12月31日)

診療所名	受診者数(延べ日数)		入院者数 (延べ日数)	備 考
	医 科 外 来	歯 科		
	(うち専門診療受診者数)			
本村診療所	10,559	4,432	21(49)	
	(眼 科 386)			
	(皮 膚 科 129)			
	(耳鼻咽喉科 109)			
	(小 児 科 22)			
	(整形外科 148)			
(心療内科 95)				
式根島診療所	3,003	1,039	0(0)	
若郷診療所	761	-		
合 計	14,323	5,471	21(49)	

(2) 患者輸送車搬送件数 103件/年 (令和4年1月1日～令和4年12月31日)

9. 動物関係

(1) 畜犬登録等(令和4年1月1日～令和4年12月31日)

地区名	鑑札交付数		注射済票交付数		異動届出数			登録頭数 (年末)
	新規登録	再交付等	定期集合注射	開業医師等	死亡	転入	転出	
新 島	3	0	73	14	10	4	0	132
式 根 島	1	0	7	0	3	0	0	17
合 計	4	0	80	14	13	4	0	149

(2) 飼い主のいない猫手術件数(令和4年1月1日～令和4年12月31日)

不妊手術			去勢手術		
1月	新 島	3	1月	新 島	2
	式 根 島	0		式 根 島	0
	計	3		計	2
2月	新 島	0	2月	新 島	3
	式 根 島	0		式 根 島	0
	計	0		計	3
3月	新 島	0	3月	新 島	0
	式 根 島	0		式 根 島	2
	計	0		計	2
4月	新 島	4	4月	新 島	3
	式 根 島	0		式 根 島	0
	計	4		計	3
5月	新 島	1	5月	新 島	1
	式 根 島	0		式 根 島	0
	計	1		計	1
6月	新 島	2	6月	新 島	4
	式 根 島	0		式 根 島	0
	計	2		計	4
7月	新 島	0	7月	新 島	1
	式 根 島	1		式 根 島	0
	計	1		計	1
8月	新 島	1	8月	新 島	1
	式 根 島	0		式 根 島	0
	計	1		計	1
9月	新 島	2	9月	新 島	3
	式 根 島	0		式 根 島	1
	計	2		計	4
10月	新 島	4	10月	新 島	2
	式 根 島	0		式 根 島	0
	計	4		計	2
11月	新 島	1	11月	新 島	1
	式 根 島	1		式 根 島	0
	計	2		計	1
12月	新 島	4	12月	新 島	1
	式 根 島	0		式 根 島	0
	計	4		計	1
合 計	新 島	22	合 計	新 島	22
	式 根 島	2		式 根 島	3
	計	24		計	25

※墮胎手術は不妊手術に含む

〔4〕産業観光課

1. 農業関係

(1) 農業施設整備事業

地区別区分	事業名	地区名	事業量	工期
本村	令和4年度農業水路等長寿命化・防衛減災事業新島村ナムレ井戸改修工事	ナムレ	揚水ポンプ1基入替	R4.10.26～R5.1.31
式根島				
若郷	令和4年度農業水路等長寿命化・防衛減災事業久田巻地区農業用水路改修工事(その1)	久田巻	高密度ポリエチレン管据付 L=75.0m	R4.12.27～R5.3.24

(2) 農畜産関係(令和4年1月1日～令和4年12月31日)

(イ) キヌサヤエンドウの出荷数量

区分	年	平成25	平成26	平成27	平成28	平成29	平成30	令和元年	令和2年	令和3年	令和4年
出荷量(kg)		245	636	437	372	445	373	395	306	324	428
出荷金額(千円)		394	815	475	732	866	596	508	393	304	447

(ロ) レザーファンの出荷数量

区分	年	平成25	平成26	平成27	平成28	平成29	平成30	令和元年	令和2年	令和3年	令和4年
出荷量(枚)		154,400	211,264	169,200	150,180	114,080	85,560	60,060	42,800	33,400	28,200
出荷金額(千円)		5,029	4,498	4,982	4,751	4,226	3,219	1,854	1,286	1,012	921

(ハ) アシタバの出荷数量

区分	年	平成25	平成26	平成27	平成28	平成29	平成30	令和元年	令和2年	令和3年	令和4年
出荷量(kg)		35,160	34,380	24,900	20,772	10,184	8,102	6,766	3,453	1,921	2,010
出荷金額(千円)		3,843	3,329	3,085	2,034	1,632	1,312	1,032	514	277	178

(ニ) アメリカ芋の出荷数量

区分	年	平成25	平成26	平成27	平成28	平成29	平成30	令和元年	令和2年	令和3年	令和4年
出荷量(kg)		7,840	6,820	6,820	5,978	4,446	3,506	1,666	883	2,685	2,457
出荷金額(千円)		2,491	2,139	2,187	1,940	1,385	1,101	511	260	901	826

(ホ) タマネギの出荷数量

区分	年	平成25	平成26	平成27	平成28	平成29	平成30	令和元年	令和2年	令和3年	令和4年
出荷量(kg)		5,742	2,637	1,994	144	166	360	2,376	1,411	1,365	861
出荷金額(千円)		650	305	249	18	17	87	476	282	406	277

(ヘ) 烏ラッキョウの出荷数量

区分	年	平成25	平成26	平成27	平成28	平成29	平成30	令和元年	令和2年	令和3年	令和4年
出荷量(袋)		—	1,230	2,820	3,845	4,080	2,880	2,670	3,720	4,680	1,080
出荷金額(千円)		—	135	338	502	592	432	404	558	631	184

(4) まました温泉施設利用状況(令和4年1月1日～令和4年12月31日)

種別	月	1	2	3	4	5	6	7	8	9	10	11	12	合計
大人		895	599	587	837	1,385	663	1,489	2,232	1,235	966	1,021	1,143	13,052
小学生		18	3	10	14	25	25	62	203	19	24	23	19	445
幼児(無料)		35	11	20	23	32	8	46	99	18	25	27	44	388
高齢者(70歳以上)		1,152	1,139	1,211	1,083	1,139	968	1,051	918	1,019	1,047	1,128	1,198	13,053
障害者付添		0	0	0	0	0	0	0	0	0	0	0	0	0
合計		2,100	1,752	1,828	1,957	2,581	1,664	2,648	3,452	2,291	2,062	2,199	2,404	26,938

※70歳以上の方は「西ん風バスポート」として利用

(5) 農業用水事業使用状況(令和4年1月1日～令和4年12月31日)[水量単位: m³]

種別	月		1	2	3	4	5	6	7	8	9	10	11	12	合計	
	本村	使用水量		2,742	2,635	2,608	3,209	3,194	3,089	4,865	6,219	3,903	3,447	4,672	2,837	43,420
量水器 口径(個)		13 ミリ	207	206	206	206	206	208	207	207	207	207	207	205	204	
		20 ミリ	92	92	92	92	92	92	91	90	89	87	87	87	87	
		25 ミリ	11	11	11	11	11	11	10	11	11	11	11	11	11	
		30 ミリ	0	0	0	0	0	0	0	0	0	0	0	0	0	
		40 ミリ	10	10	10	10	10	10	10	10	10	10	10	10	10	10
計		320	319	319	319	319	321	318	318	317	315	315	313	312		
若郷	使用水量		73	39	32	85	56	71	190	290	142	86	65	33	1,162	
	量水器 口径(個)	13 ミリ	66	66	66	66	67	67	66	66	66	66	66	66	66	
		20 ミリ	14	14	14	14	14	14	14	14	14	14	14	14	14	
		25 ミリ	2	2	2	2	2	2	2	2	2	2	2	2	2	
		30 ミリ	0	0	0	0	0	0	0	0	0	0	0	0	0	
		40 ミリ	0	0	0	0	0	0	0	0	0	0	0	0	0	
	計	82	82	82	82	83	83	82	82	82	82	82	82	82	82	
式根島	使用水量		332	225	197	125	268	191	240	362	260	65	65	60	2,390	
	量水器 口径(個)	13 ミリ	9	9	9	9	9	10	9	9	9	9	9	9	9	
		20 ミリ	19	19	19	19	19	18	19	19	19	18	17	17	17	
		25 ミリ	1	1	1	1	1	1	1	1	1	1	1	1	1	
		30 ミリ	0	0	0	0	0	0	0	0	0	0	0	0	0	
		50 ミリ	0	0	0	0	0	0	0	0	0	0	0	0	0	
	計	29	29	29	29	29	29	29	29	29	29	28	27	27		
(水量)合計			3,147	2,899	2,837	3,419	3,518	3,351	5,295	6,871	4,305	3,598	4,802	2,930	46,972	

(6) ふれあい農園事業状況

(イ) 農畜産物出荷数量(令和4年1月1日～令和4年12月31日)

	夏野菜苗	秋野菜苗	花苗	長葱・玉葱苗	サツマイモ苗	露地野菜
出荷数量	5,201本	1,231本	128本	22,541本	34,520本	35kg

(ロ) 令和2年利用状況[単位: 人]

	月												計	
	1月	2月	3月	4月	5月	6月	7月	8月	9月	10月	11月	12月		
来園者・利用者数	一般※	99	121	128	307	545	122	60	121	240	152	164	71	2,130
	園芸講座	-	-	-	-	-	-	-	-	-	-	-	-	0
	加工室	-	-	-	-	-	-	-	-	-	-	1	-	1
	計	99	121	128	307	545	122	60	121	240	152	165	71	2,131
貸付農園	-	-	-	-	-	-	-	-	-	-	-	-	-	0

※苗購入者・農園見学者含む

(7) 有害鳥獣駆除状況(令和4年1月1日～令和4年12月31日)

	H22年	H23年	H24年	H25年	H26年	H27年	H28年	H29年	H30年	R1年	R2年	R3年	R4年
鹿	384頭	290頭	272頭	291頭	263頭	287頭	304頭	275頭	284頭	270頭	209頭	211頭	195頭

2. 林務関係

(1) 造林事業

区分	面積	地区名	樹種	事業費	工期
-	-	-	-	-	-

(2) 林道施設整備事業

地区別区分	事業名	地区名	事業量	工期
-	-	-	-	-

(3) 東京都受託事業(令和4年度事業分)

事業名	地区名	事業量	工期
令和4年度森林病害虫等防除事業 トビモンオオエダシヤク地上散布委託	宮塚山 式根島	52ha	R4.5.19~R4.7.29
令和4年度森林病害虫等防除事業 松くい虫地上散布委託	式根島	8ha	R4.5.19~R4.7.29
令和4年度森林病害虫等防除事業 松くい虫樹幹注入	新島 式根島	40㎡	未定
令和4年度森林病害虫等防除事業 松くい虫伐倒駆除委託	新島	126㎡	未定

(4) 村単事業

事業名	地区名	事業量	工期
新島地区害虫駆除	-	-	
式根島地区害虫駆除	-	-	

3. 水産関係

(1) 漁協事業別魚貝類、海藻類水揚げ(令和3年1月1日~令和3年12月31日)

事業所	水揚量(kg)				金額(千円)			
	若郷	本村	式根島	計	若郷	本村	式根島	計
アオムロ	0.0	0.0	0.0	0.0	0	0	0	0
トビウオ	0.0	0.0	0.0	0.0	0	0	0	0
タカベ	0.0	1,859.8	9,302.0	11,161.8	0	3,627	13,954	17,581
イサキ	13.4	97.8	132.5	243.7	11	60	102	173
キンメ	15,194.1	20,032.3	1,401.9	36,628.3	18,905	25,334	2,868	47,107
その他鮮魚	7,862.0	9,660.0	17,151.7	34,673.7	6,238	12,612	21,303	40,153
イカ	3,593.6	5,022.8	9,798.3	18,414.7	6,170	7,980	12,748	26,898
イセエビ	0.0	375.0	508.6	883.6	0	2,509	2,658	5,167
サザエ	0.0	0.0	0.0	0.0	0	0	0	0
その他貝類	0.0	0.0	0.0	0.0	0	0	0	0
天草	0.0	194.0	0.0	194.0	0	701	0	701
トサカ	0.0	0.0	0.0	0.0	0	0	0	0
シマアジ	126.2	62.9	139.3	328.4	503	153	415	1,071
合計	26,789.3	37,304.6	38,434.3	102,528.2	31,827	52,976	54,048	138,851

(2) 漁協事業別組合員数(令和5年1月1日現在)

	若郷	本村	式根島	合計
正組合員	15	17	24	56
准組合員	45	358	45	448
計	60	375	69	504

(3) 漁協事業別登録漁船数、トン数(令和5年1月1日現在)

登録漁船	漁協			合計
	若郷	本村	式根島	
0 ~ 3 トン	隻数	2	11	27
	トン数	2.8	20.81	39.95
3 ~ 5 トン	隻数	6	6	12
	トン数	25.47	24.86	50.33
5 ~ 10 トン	隻数	2	3	5
	トン数	14.8	23.6	38.4
10 トン以上	隻数	5	3	8
	トン数	65.45	44	109.45
合計	隻数	15	23	38
	トン数	108.52	113.27	221.79

(4) さや加工量・販売額・加工戸数(令和3年1月1日~令和3年12月31日)

原漁仕入量(t)	売上額(千円)	利用戸数	加盟戸数
108	29,975	4	16

(5) 式根島養殖場販売数量・販売額(令和4年1月1日~令和4年12月31日)

	販売数(尾)	販売量(Kg)	金額(円)
シマアジ	0	0.00	0
マダイ	1,210	2,408.60	2,471,660
マアジ	0	0.00	0
合計	1,210	2,408.60	2,471,660

4. 観光・商工関係

(1) 乗降客(令和4年1月1日～令和4年12月31日)

月		新島				式根島				合計			
		降	客	昨 年 比	乗	客	昨 年 比	降	客	昨 年 比	乗	客	昨 年 比
1	船	649	272	555	272	378	221	452	300	1,027	493	1,007	572
	飛行機	988	375	1,126	452	0	0	0	0	988	375	1,126	452
	計	1,637	647	1,681	724	378	221	452	300	2,015	868	2,133	1,024
2	船	403	46	331	14	222	△ 51	159	△ 53	625	△ 5	490	△ 39
	飛行機	732	108	869	111	0	0	0	0	732	108	869	111
	計	1,135	154	1,200	125	222	△ 51	159	△ 53	1,357	103	1,359	72
3	船	969	206	902	225	596	142	551	160	1,565	348	1,453	385
	飛行機	1,049	55	1,380	167	0	0	0	0	1,049	55	1,380	167
	計	2,018	261	2,282	392	596	142	551	160	2,614	403	2,833	552
4	船	1,167	357	798	183	737	270	400	2	1,904	627	1,198	185
	飛行機	1,017	122	1,062	40	0	0	0	0	1,017	122	1,062	40
	計	2,184	479	1,860	223	737	270	400	2	2,921	749	2,260	225
5	船	2,179	1,217	2,507	1,594	1,400	809	1,478	881	3,579	2,026	3,985	2,475
	飛行機	1,333	661	1,480	740	0	0	0	0	1,333	661	1,480	740
	計	3,512	1,878	3,987	2,334	1,400	809	1,478	881	4,912	2,687	5,465	3,215
6	船	1,112	284	982	168	727	361	697	346	1,839	645	1,679	514
	飛行機	1,142	356	1,292	403	0	0	0	0	1,142	356	1,292	403
	計	2,254	640	2,274	571	727	361	697	346	2,981	1,001	2,971	917
7	船	3,143	810	2,777	686	3,026	752	2,738	805	6,169	1,562	5,515	1,491
	飛行機	1,339	404	1,543	543	0	0	0	0	1,339	404	1,543	543
	計	4,482	1,214	4,320	1,229	3,026	752	2,738	805	7,508	1,966	7,058	2,034
8	船	5,129	2,065	5,259	2,128	3,026	△ 356	2,738	△ 636	8,155	1,709	7,997	1,492
	飛行機	1,591	658	1,792	706	0	0	0	0	1,591	658	1,792	706
	計	6,720	2,723	7,051	2,834	3,026	△ 356	2,738	△ 636	9,746	2,367	9,789	2,198
9	船	2,132	654	2,032	629	1,965	691	1,866	635	4,097	1,345	3,898	1,264
	飛行機	1,159	360	1,418	505	0	0	0	0	1,159	360	1,418	505
	計	3,291	1,014	3,450	1,134	1,965	691	1,866	635	5,256	1,705	5,316	1,769
10	船	1,383	321	1,096	165	1,000	257	955	240	2,383	578	2,051	405
	飛行機	1,355	203	1,757	442	0	0	0	0	1,355	203	1,757	442
	計	2,738	524	2,853	607	1,000	257	955	240	3,738	781	3,808	847
11	船	1,091	71	973	116	712	90	596	37	1,803	161	1,569	153
	飛行機	1,270	120	1,491	86	0	0	0	0	1,270	120	1,491	86
	計	2,361	191	2,464	202	712	90	596	37	3,073	281	3,060	239
12	船	851	10	513	△ 83	595	30	463	51	1,446	40	976	△ 32
	飛行機	1,288	△ 54	1,463	△ 97	0	0	0	0	1,288	△ 54	1,463	△ 97
	計	2,139	△ 44	1,976	△ 180	595	30	463	51	2,734	△ 14	2,439	△ 129
合計	船	20,208	6,313	18,725	6,097	14,384	3,216	13,093	2,768	34,592	9,529	31,818	8,865
	飛行機	14,263	3,368	16,673	4,098	0	0	0	0	14,263	3,368	16,673	4,098
	計	34,471	9,681	35,398	10,195	14,384	3,216	13,093	2,768	48,855	12,897	48,491	12,963

(2) 連絡船「にしき」乗降客調べ(令和4年1月1日～令和4年12月31日)

月	新 島				式 根 島			
	降 客	昨 年 比	乗 客	昨 年 比	降 客	昨 年 比	乗 客	昨 年 比
1	585	160	534	66	534	66	585	160
2	518	△ 112	413	△ 281	413	△ 281	518	△ 112
3	889	△ 1	791	△ 174	791	△ 174	889	△ 1
4	675	△ 145	594	△ 216	594	△ 216	675	△ 145
5	1,136	339	984	169	984	169	1,136	339
6	813	71	821	66	821	66	813	71
7	1,304	324	1,239	176	1,239	176	1,304	324
8	1,925	700	1,780	564	1,780	564	1,925	700
9	1,035	290	940	162	940	162	1,035	290
10	987	275	847	103	847	103	987	275
11	1,104	255	1,001	20	1,001	20	1,104	255
12	897	96	871	△ 24	871	△ 24	897	96
合計	11,868	2,252	10,815	631	10,815	631	11,868	2,252

※チャーター人数は含まない。

(3) 施設、その他(令和5年1月1日現在)

種類 地区別	案内板	便所(公園含む)	
		都所管	村所管
新 島	12	7	3
式 根 島	5	10	3
合 計	17	17	6

(4) 宿泊施設(令和5年1月1日現在)

地区別	施設 区分	ホテル	旅館	ペンション・民宿	合計	キャンプ場
		新 島	施設数	1	2	36
	収容人員	46	75	805	926	75
式 根 島	施設数	2	5	26	33	2
	収容人員	45	145	621	811	150
計	施設数	3	7	62	72	3
	収容人員	91	220	1,426	1,737	225

※観光協会加盟宿泊施設(キャンプ場は除く)

(5) キャンプ数(任意制キャンプ数)(令和4年1月1日～令和4年12月31日)

月別 地区別	1～12月(7・8月除く)		7月		8月		合 計	
	実 人 員	延 人 員	実 人 員	延 人 員	実 人 員	延 人 員	実 人 員	延 人 員
新 島	57	123	68	121	297	599	422	843
式 根 島	0	0	0	0	0	0	0	0
計	57	123	68	121	297	599	422	843

※式根島については、平成19年度より、12月～2月末まで全島キャンプ禁止

※令和4年は羽伏浦野営場のみ開場(期間:4/29～5/8、7/21～8/31)

(6) 新島スポーツ広場使用状況(令和4年1月1日～令和4年12月31日)

月	テニスコート		ビーチコート		減 免		用具使用料	収入額合計	申請件数	使用人数
	使用時間 合計	使用料	使用時間 合計	使用料	減免時間	減免額				
1月	12	10,560	0	0	0	0	300	10,860	12	38
2月	2	1,760	0	0	0	0	0	1,760	2	8
3月	8	7,040	1	880	0	0	300	8,220	9	31
4月	2	1,760	0	0	0	0	0	1,760	2	7
5月	8	7,040	0	0	0	0	600	7,640	8	27
6月	2	1,760	0	0	0	0	300	2,060	2	5
7月	3	2,640	0	0	0	0	300	2,940	3	11
8月	8	7,040	0	0	0	0	900	7,940	8	19
9月	1	880	0	0	0	0	1,200	2,080	1	4
10月	2	1,760	0	0	0	0	0	1,760	2	6
11月	5	4,400	0	0	0	0	300	4,700	5	15
12月	0	0	0	0	0	0	0	0	0	0
計	53	46,640	1	880	0	0	4,200	51,720	54	171

(7) 式根島スポーツ広場使用状況(令和4年1月1日～令和4年12月31日)

月	テニスコート		練習コート		減 免		用具使用料	純収入額 合計	申請件数	使用人数
	使用時間 合計	使用料	使用時間 合計	使用料	減免時間	減免額				
1月	0	0	0	0	0	0	0	0	0	0
2月	0	0	0	0	0	0	0	0	0	0
3月	2	1,760	0	0	0	0	400	2,160	4	9
4月	1	880	0	0	0	0	200	1,080	1	2
5月	2	1,760	0	0	0	0	400	2,160	2	6
6月	0	0	0	0	0	0	0	0	0	0
7月	3	2,640	0	0	0	0	1,800	4,440	3	11
8月	2	1,760	0	0	0	0	300	2,060	2	7
9月	2	1,760	0	0	0	0	800	2,560	2	8
10月	4	3,520	0	0	0	0	1,300	4,820	4	20
11月	0	0	0	0	0	0	0	0	0	0
12月	0	0	0	0	0	0	0	0	0	0
計	16	14,080	0	0	0	0	5,200	19,280	18	63

(8) 施設利用状況(令和4年1月1日～令和4年12月31日) [単位:円]

施設	期間					合 計
	1月～3月	4月～6月	7月～9月	10月～12月		
湯の浜コイソッカ-コイシャワー	171,770	209,521	107,400	25,300	513,991	
羽伏コイソシャワー	2,100	1,200	4,501	1,700	9,501	

(9) 羽伏浦メインゲートハウス施設利用状況(令和4年1月1日～令和4年12月31日)

	1月	2月	3月	4月	5月	6月	7月	8月	9月	10月	11月	12月	合計
利用件数	0	0	0	0	0	0	0	0	0	0	0	0	0
利用延人数	0	0	0	0	0	0	0	0	0	0	0	0	0

(10) 行事・イベント等(令和4年1月1日～令和4年12月31日)

期 間	主なイベント等(委託事業含む)	備 考
	新年おもてなし事業	新型コロナウイルス感染症の影響により中止
	海上祈願祭	新型コロナウイルス感染症の影響により中止
5月21日	第31回新島トリアスロン大会	選手 175名参加
6月25日	第11回式根島マラソン大会	選手 90名参加
7月2日	第28回オープンウォータースイミング	前浜海岸 選手 104名参加
8月24日～8月27日	JPSAサーフィン大会	淡井浦海岸 選手 109名参加
9月23日	新島地区花火大会	黒根港棧橋
10月15日～10月22日	第34回新島国際ガラスアートフェスティバル	831名来場 Web閲覧数5か国798名
10月8日～11月7日	PayPayポイントキャンペーン第2弾	
11月3日～11月5日	式根鯛平君フェア2022	30店舗参加 真鯛使用数253匹

(11) 温泉ロッジ利用状況(令和4年1月1日～令和4年12月31日)

種 別	1月	2月	3月	4月	5月	6月	7月	8月	9月	10月	11月	12月	計	
宿泊	大人1室1名	42	41	42	48	75	78	97	40	48	96	77	58	742
	2名以上	81	22	37	80	173	81	173	246	125	163	28	24	1,233
	子 供	2	0	7	5	10	2	41	47	2	0	1	0	117
	幼 児	0	0	3	0	5	2	16	29	2	0	4	0	61
	(うち住民)	0	1	13	0	0	0	0	0	0	0	0	0	14
合 計	125	63	89	133	263	163	327	362	177	259	110	82	2,153	
休 息	0	0	0	0	0	0	0	0	0	0	0	0	0	
温 泉	0	0	0	0	0	0	0	0	0	0	0	0	0	

※宿泊宿泊=延べ泊数(新島住人は宿泊人数・休息=件(室)数)、温泉=利用者数

※新型コロナウイルス感染症対策のため、日帰り入浴休止

5. コーガ石事業

(1) コーガ石販売、在庫数(令和4年1月1日～令和4年12月31日) [単位:才]

種別	数量	前年度残高	生産	販売	島内販売		在庫数
					島内	島外	
規格石	7寸	0.00	0.00	0.00	0.00	0.00	0.00
	6寸	209.59	0.00	0.00	0.00	0.00	209.59
	5寸	0.00	0.00	0.00	0.00	0.00	0.00
	4寸	784.85	0.00	297.70	297.70	0.00	487.15
	3寸	788.67	0.00	42.57	42.57	0.00	746.10
	角材	0.00	0.00	0.00	0.00	0.00	0.00
板石	0.00	0.00	0.00	0.00	0.00	0.00	
レンガ石	0.00	0.00	0.00	0.00	0.00	0.00	
その他	0.00	0.00	0.00	0.00	0.00	0.00	
化粧石	0.00	0.00	0.00	0.00	0.00	0.00	
計	1,783.11	0.00	340.27	340.27	0.00	1,442.84	

(2) ゴロタ石・原石(令和4年1月1日～令和4年12月31日) [単位:㎡]

種別	数量	前年度残高	生産	販売	在庫数
ゴロタ石・原石		1,100	0	1,026	74
計		1,100	0	1,026	74

(3) 就労人員内訳(令和3年1月1日現在)

・現場監督 0人 ・運転手 0人 計 0人

6. ガラスアートセンター利用状況(延べ人数)(令和4年1月1日～令和4年12月31日)

月	種別	教室受講者数						計	来館者
		宙吹き	キルン	サンドキャスト	管内児童・生徒	コップ・手形	コップ 絵付け		
1		0	0	0	0	0	2	2	133
2		0	0	0	0	0	0	0	112
3		0	0	0	0	0	37	37	232
4		0	0	0	0	0	20	20	252
5		0	0	0	0	0	26	26	338
6		0	0	0	0	0	8	8	311
7		0	0	0	0	0	32	32	655
8		0	0	0	0	0	53	53	821
9		0	0	0	0	0	28	28	488
10		0	0	0	0	0	12	12	778
11		0	0	0	0	0	0	0	435
12		0	0	0	0	0	6	6	532
計		0	0	0	0	0	224	224	5,087

※新型コロナウイルス対応の為一部教室メニュー中止、絵付け教室を新設

7. ガラスアートミュージアム利用状況(令和4年1月1日～令和4年12月31日)

月	種別	来館者数	観覧者数						計
			一般		村民		西ん風・年間証・その他		
			大人	小人	大人	小人	大人	小人	
1		27	5	0	0	0	0	0	5
2		18	0	0	0	0	0	0	0
3		60	22	2	0	0	0	0	24
4		56	18	0	0	0	0	0	18
5		134	56	0	0	0	0	0	56
6		35	6	0	0	0	0	0	6
7		120	36	0	0	0	0	0	36
8		81	28	18	0	0	5	0	51
9		52	14	0	0	0	5	0	19
10		53	14	0	0	0	0	0	14
11		39	9	0	0	0	0	0	9
12		48	10	0	0	0	1	0	11
計		723	218	20	0	0	11	0	249

※不定期開館

【5】建設課

1. 簡易水道事業

(1) 簡易水道の状況(令和4年1月1日～令和4年12月31日)

区分 地区別	水源井	給水人口(人) R5.1.1現在	年間使用水量(m ³)	1日1人当りの平均使用 水量(L)
本村地区	13	1,721	222,793	354.6
若郷地区	3	262	27,915	291.9
式根島地区	5 (内、本村より送水 3)	474	71,433	412.8
計	21	2,457	322,141	1,059.3

(2) 簡易水道事業使用状況(令和4年1月1日～令和4年12月31日)

種別	月	月												合計	
		1	2	3	4	5	6	7	8	9	10	11	12		
本村	使用水量	18,498	19,872	16,671	17,886	17,240	19,676	18,799	23,008	18,974	17,118	17,994	17,057	222,793	
	量水器口径(個)	私設	15	15	15	15	15	15	15	16	14	12	12	12	171
		13mm	128	128	128	131	131	130	130	132	132	133	134	132	1,569
		20mm	703	704	705	711	711	711	712	717	715	716	711	720	8,536
		25mm	79	79	79	78	79	77	78	78	78	79	77	77	938
		30mm	2	2	2	2	2	2	2	2	2	2	2	2	24
		40mm	14	14	14	14	14	14	14	14	14	14	15	15	171
		50mm	8	8	8	8	8	8	8	8	8	8	8	8	96
計	949	950	951	959	960	957	959	967	963	965	959	966	11,505		
若郷	使用水量	2,870	2,351	2,195	2,350	2,345	2,398	1,762	2,975	1,873	2,353	2,221	2,222	27,915	
	量水器口径(個)	私設	1	1	1	1	1	1	1	1	1	1	1	1	12
		13mm	78	78	77	77	77	77	78	79	78	78	77	78	932
		20mm	48	48	51	50	44	44	45	47	46	45	45	45	558
		25mm	8	8	8	8	8	8	8	8	8	8	8	8	96
		計	135	135	137	136	130	130	132	135	133	132	131	132	1,598
式根島	使用水量	6,344	5,031	4,627	5,341	6,310	5,921	6,661	9,332	6,981	5,606	5,345	3,934	71,433	
	量水器口径(個)	私設	5	5	5	5	5	5	5	5	5	5	5	5	60
		13mm	36	36	38	36	36	38	40	41	40	39	40	40	460
		20mm	186	187	187	186	187	185	186	187	186	186	185	184	2,232
		25mm	86	86	86	87	87	86	86	86	86	87	87	87	1,037
		30mm	1	1	1	1	1	1	1	1	1	1	1	1	12
		40mm	3	3	3	3	3	3	3	3	3	3	3	3	36
		50mm	4	4	4	4	4	4	4	4	4	4	4	4	48
計	321	322	324	322	323	322	325	327	325	325	325	324	3,885		

2. 土木・建築・上下水道工事等(令和4年度契約)

年度	事業名	事業費	事業費内訳(円)				工期
			国費	都費	村費	合計	
4	令和4年度 新島村特定環境保全公共下水道事業 本村地区内核線(第4-1)工区工事	21,425,000	1,071,000	25,904,000	48,400,000	R4.8.24~R5.2.22	
4	令和4年度 新島村特定環境保全公共下水道事業 式根島処理区幹線・核線管渠工事	48,689,000	2,433,000	124,438,000	175,560,000	R4.8.30~R5.6.12	
3	令和3年度 新島村特定環境保全公共下水道事業 式根島処理センター土木工事	237,165,000	9,944,000	249,761,000	496,870,000	R4.8.8~R5.10.5	
4	令和4年度 新島村特定環境保全公共下水道事業 式根島処理センター建築工事	556,960,000	23,115,000	539,725,000	1,119,800,000	R4.12.6~R6.12.26	
4	令和4年度本村・式根島次亜注入設備更新工事	4,051,000	7,911,000	3,988,000	15,950,000	R4.6.7~R5.2.28	
4	令和4年度式根島調整池電気設備更新工事	1,802,000	3,519,000	1,774,000	7,095,000	R4.9.22~R5.3.17	
4	令和4年度 都道211号線給水管接続工事	0	0	4,914,800	4,914,800	R4.11.17~R5.1.31	
4	令和4年度村道北村南北浜線側溝改修工事	0	9,939,000	23,193,000	33,132,000	R4.6.27~R5.3.17	
4	令和4年度村道九兵工宮藤線外1路側溝改修工事	0	7,500,000	24,070,000	31,570,000	R4.7.27~R5.2.28	

3. 村道概要(令和5年1月1日現在)

(1) 概要

路線数	総延長	重用延長	未供用延長	実延長
663路線	172,098m	1,990m	45,729m	124,379m

実延長内訳

車 道									
規格改良済				未改良					
幅員	19.5m以上	13.0m以上	5.5m以上	5.5m未満	幅員	5.5m以上	3.5m以上	3.5m未満	うち自動車交通不能区間
	24m	9m	14,006m	34,542m	60m	614m	51,934m	65,306m	

独立専用自歩道					
舗装道		未舗装道			
有効幅員	3.0m以上	有効幅員	2.0m以上	1.0m以上	1.0m未満
	0m	44m	1,939m	18m	

※概要の数値には含まず

4. 街路灯

(令和5年1月1日現在)

地区別	本村	若郷	式根島	合計	備考
灯数	562	107	253	922	
1ヶ月の電灯料(円)	501,305	125,143	321,340	947,787	

【6】教育委員会

1. 教育委員会開催状況(令和4年1月1日～令和4年12月31日)

種別	回数	延べ日数	1日平均人員	出席延人員	備考
定例会	12	12	4.75	57	
臨時会	0	0	0	0	

2. 文化財保護審議会等開催状況(令和4年1月1日～令和4年12月31日)

種別	回数	延べ日数	1日平均人員	出席延人員	備考
文化財審議会	4	4	5	20	
青少年委員会	1	4	4	4	
スポーツ推進委員会	1	4	4	4	

3. 議決件数(令和4年1月1日～令和4年12月31日)

提案者	提出件数	原案可決	修正可決	否決	保留	備考
教育長	17	17	0	0	0	

4. 学校関係

(1) 管内学校設置状況(令和4年5月1日現在)

学校名	児童生徒数		学級数	教職員数	
	男子	女子		男	女
新島小学校	35	47	7	7	8
式根島小学校	7	14	5	7	5
新島中学校	15	20	4	11	6
式根島中学校	7	6	3	9	6
合計	64	87	19	34	25

(2) 学年別児童・生徒数(令和4年5月1日現在)

学校名	学年						合計
	1年	2年	3年	4年	5年	6年	
新島小学校	9	19	13	13	19	9	82
式根島小学校	5	1	3	1	6	5	21
新島中学校	17	8	10				35
式根島中学校	6	3	4				13
新島高等学校	14	9	11				34

(3) 各学校利用状況(利用件数)(令和4年1月1日～令和4年12月31日)

学校施設名	新島小学校	旧若郷小学校	式根島小学校	新島中学校	式根島中学校	合計
体育館	180	98	77	201	119	675
校庭	47	1	46	7	8	109
音楽室	0	0	4	0	0	4
多目的室	0	0	0	0	4	4
合計	227	99	127	208	131	792

5. 住民センター利用状況(利用件数)(令和4年1月1日～令和4年12月31日)

室名	役場	団体	個人	合計	備考
1階会議室	222	20	0	242	
1階和室	16	0	0	16	
2階小会議室	87	5	0	92	
2階集会室	104	19	25	148	
3階研修室	72	10	2	84	
3階和室	0	0	0	0	
合計	501	54	27	582	

6. いきいき広場利用状況(令和4年1月1日～令和4年12月31日)

昼夜別	申請件数
昼間	56
夜間	0
合計	56

7. 村民プール利用状況(令和4年1月1日～令和4年12月31日)

	延べ利用者数	使用料
大人(高校生以上)	0	0
小人(中学生以下)	0	0
合計	0	0

8. 行事等(令和4年1月1日～令和4年12月31日)

- ・1月3日 成人式
- ・1月16日 駅伝・ロードレース大会(中止)
- ・1月21日～1月31日 令和3年度 第66回新島地区園・校作品展[新島1/21～24、式根島1/29～1/31]
- ・2月12日 式根島大運動会ランニングクラブ大島強化練習・カメラマラソン出場(ジュニア育成事業)中止
- ・2月20日 第14回新島村ソフトバレーボール大会(シニアスポーツ振興事業)中止
- ・2月20日 第6回スポーツ少年団剣道大会(ジュニア育成事業)中止
- ・6月18日 令和4年度 第64回新島地区音楽会(各島開催)
- ・10月22日 ジュニアサッカー神津島遠征(ジュニア育成事業)

9. 博物館運営状況

(1) 入館者(令和4年1月1日～令和4年12月31日)

月	入館者数(単位:人)			観覧料金 (単位:円)
	大人	子供	計	
1	66	47	113	16,200
2	60	6	66	13,200
3	181	80	261	29,100
4	136	12	148	31,650
5	281	15	296	69,600
6	153	2	155	30,450
7	349	61	410	91,100
8	402	106	508	121,350
9	269	25	294	67,800
10	215	11	226	46,200
11	203	14	217	32,550
12	102	7	109	17,100
合計	2,417	386	2,803	566,300

(2) 企画展

月日	内容(テーマ)	備考
12月1日～	抗火石作品展	

(3) 事業

新島の大踊	中止
古文書を読む会	休止中
島外ボランティアの受入	館外研究協力委員の4名(磯部、梅室、斉藤、長谷川)、延べ47日間
印刷物の出版	新島村博物館年報、新島の大踊A4チラシ(広報にいじまお知らせ版)
古文書整理作業	新島役所資料および、寄贈された古文書の整理
新島村生活調査	本村、若郷、式根島のお年寄りに昔の暮らしを聞きとる調査 延べ40名(本調査)

(4) 教育普及活動

3月12日	子ども学芸員(令和3年度新島小学校3年生)
5月8日	地質見学会実施(講師:磯部一洋先生)
9月17日	カマギッシュンについてのお話会(リモート、講師:長谷川雅美先生)
11月3日	16ミリフィルム・DVD上映会開催
11月23日	文化講演会開催(講師:斉藤修平先生)
	※ 郷土かるた大会は中止

[7]議 会

1. 議員定数 10名 議員現在数 10名(令和5年1月1日現在)

2. 職 員 3名(うち2名併任)

3. 議会提出者別付議事件の審議結果

提出者別	件数	原案可決	修正可決	否決
村 長	111	111		
議 員	5	5		
そ の 他	0	請願、要望	0	

[8]農業委員会

- 1. 委員数 農業委員:推薦委員 0名 /応募委員 11名 計 11名
 (令和5年1月1日現在) 農地利用最適化推進委員:推薦委員 0名 /応募委員 3名 計 3名
- 2. 総会開催状況 開催数 13回
 会議日数 13日 出席延べ人数 127人
- 3. 審議件数 農地関係 25件 その他 1件 計 26件
- 4. 職員 計2名兼任

[9]選挙管理委員会

- 1. 委員数 委員4名 補充員 4名 計 8名 (令和5年1月1日現在)
- 2. 委員会開催状況 2回
- 3. 選挙人名簿登録者数

	投票区	男	女	計	摘要
基本選挙人名簿	第1投票区	755	796	1,551	令和4年 12月1日
	第2投票区	213	213	426	
	第3投票区	105	123	228	
	計	1,073	1,132	2,205	

- 4. 告示 9件
- 5. 選挙人名簿閲覧 14件

—令和 4 年— 東京都新島村事務報告書

令和 5 年 3 月発行

編集・発行 東京都新島村
企画財政課 企画調整室

住所 〒100-0402 東京都新島村本村 1-1-1
TEL : 04992(5)0204 Fax : 04992(5)1304

ホームページアドレス <http://www.niijima.com/>
E-Mail kouhou@niijima.com