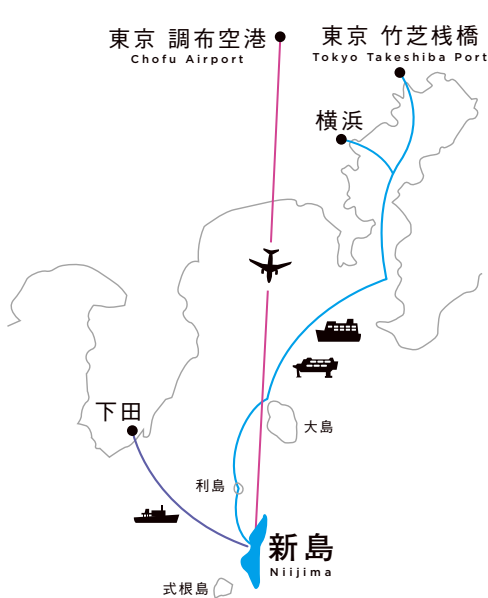


新島への4つのアクセス

ゆっくり行くなれば大型船、高速船ならたったの3時間。
空の旅も冒険気分が味わえます。



船の旅を選ぶなら

- 大型船 およそ8時間
- 高速船 およそ3時間

東京⇄新島

東海汽船予約センター 03-5472-9999

- フェリーあぜりあ およそ3時間

下田⇄新島

神新汽船 0558-22-2626

空の旅を選ぶなら

- 調布空港から新島まで およそ35分

調布空港⇄新島空港

新中央航空 0422-31-4191

新島観光協会 MAP D-3

島でのわからないことはお気軽にどうぞ。



☎ 04992-5-0001 ☎ 04992-5-0946

URL <http://niijima-info.jp>

荷物預かりもできますのでお気軽にご利用ください (有料)

島の公共機関

現地の情報はこちらも便利です。

- 万が一、病気やケガをした場合
新島村診療所 04992-5-0083
- 新島村の行政
新島村役場 04992-5-0240
- 島のおまわりさん
新島警察署 04992-5-0381
- 島から手紙を出したい・ATMを利用したい
新島郵便局 04992-5-0088
- 島の金融機関
七島信用組合 04992-5-0661
- 最新の船の運航状況
東海汽船新島事務所 04992-5-0187
- 商店についてのお問合せ
新島村商工会 04992-5-1167

新島村

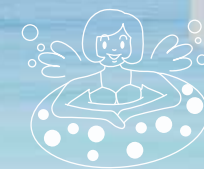
www.niijima.com

産業観光課 04992-5-0240 新島観光協会 新島村商工会 平成28年度版

N I I J I M A

新島

旅にでよう。東京の島。



go on a trip



旅によう 東京の島

新島はどんな過ごし方も受け入れてくれる。
自然あふれる島の見どころをめぐる2泊3日のプランを紹介。



1日目



8:30
新島 黒根港に到着!
宿の送迎でそのままチェックイン!

10:00
レンタルボードを借りて
サーフィン体験 [P04]



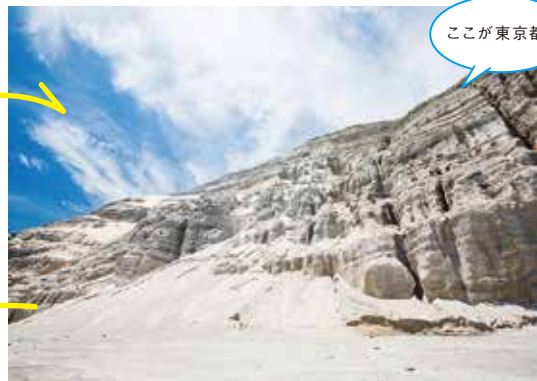
新島の波を満喫!

12:00
ランチ
[P18.P19.P20]



Lunch!

13:00
シークレットの階段降りて白ママ断崖観光 [P07]



ここが東京都?

15:00 釣り [P12]



17:00
湯の浜温泉で夕陽
[P14]



20:00 WAX(夏季のみ) [P17]



イエイイイエイイ



2日目



9:00 トレッキング [P10]

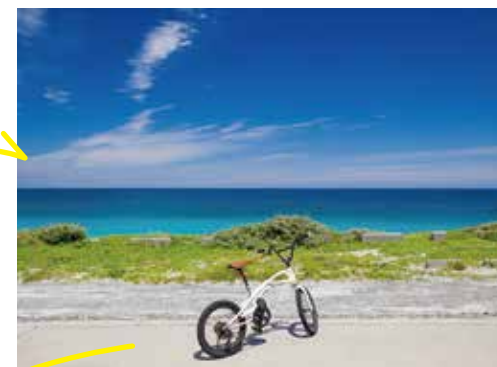


11:00 頂上でランチ。

いい眺めだ!ここで弁当を食べよう。



12:00 レンタサイクルで
サイクリング [P08]

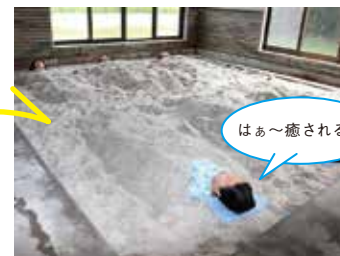


海風が気持ちいい!

島のパワーを感じよう!



15:00 そのまま自転車で
パワースポット巡り [P12]



はあ〜癒される♪

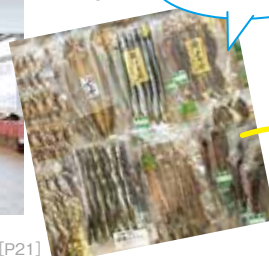
17:00 温泉 (砂風呂) [P15]

3日目

ワクワク♪ワクワク♪



9:00 商店でお土産をチェック。[P21]



わあ♪おいしそう!

12:00 東京へ向け出航!

また来るね〜♪



あなたもサーフィンを始めませんか

たくさんのサーフスポットを持つ、新島。
ひとたび良い波が立てば、サーファーが集まります。



サーフィンにチャレンジ

新島のパワフルな波に挑戦! 忘れられない体験になります。

01 羽伏浦海岸 はぶしうらかいがん



羽伏浦海岸正面 / 世界に誇れるパワーある波。いつかはあのチューブの中へ。

体験の流れ



※波の状態により、体験場所は変更になります。

ポイントの紹介 サーフアイランドとしても有名な新島。波チェックに出かけよう。

02 シークレットレーくれっと



ローカルが大切にしている場所。ロングライディングできる。

03 間々下海岸 まましたかいがん



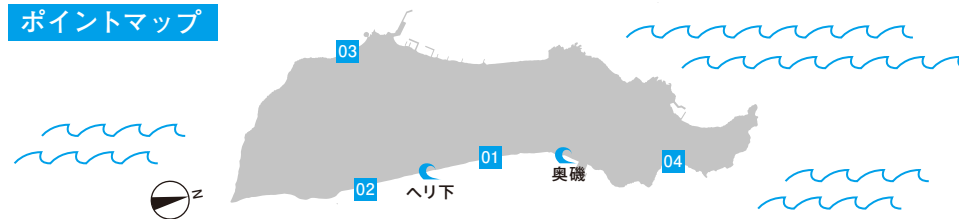
台風などの強いうねりに反応する。初級者は注意が必要。

04 淡井浦海岸 あわいうらかいがん



島の北部、若郷地区のポイント。掘れ上がる波は新島トップクラス。

ポイントマップ



サーフボードがレンタルできるお店

1 KYE SURF

ラーメン店に併設されたサーフショップ。サーフィン体験もできる。オーナーは現役のサーファー。まずは相談しよう。
🕒 11:00~21:00 ☎ 04992-5-0823 休水 MAP G-7



2 サーフステーション

羽伏浦海岸から一番近いサーフショップ。オーナーは新島では知らぬものはいない、レジェンドサーファー。
🕒 11:00~17:30 ☎ 04992-5-1816 休火水 (夏期無休) MAP L-5



3 エレガンス

島のメイン通りにあるので、アクセスしやすい。店内のボードには波情報も掲載。ボード以外にもたくさんのお土産がある。
🕒 夏期 8:00~23:00 冬期 8:30~19:00 ☎ 04992-5-1316 休不定休 MAP H-7





白砂の海岸をひとりじめ

マリンスポーツではしゃぎ疲れたら。
波の音を遠くに聞いて、ごろりと一休み。



羽伏浦海岸 はぶしうらかいがん

ちよんきらい♡

新東京百景にも選ばれている。



白砂に目を奪われる、新島の代名詞的海岸。一度は訪れたい。MAP F-5



黒根海岸 くるねかいがん

新島の玄関口にあるビーチ

遠浅の海岸なので、家族連れにもオススメ。船待ちからも近い。
MAP D-3



本村前浜海岸 ほんそんまえはまかいがん

夏は浮き島があって
おもしろいよ!

夏場には浮き島が設置される。地元の子供達も多く集まる人気の海岸。
MAP E-3



間々下海岸 まましたかいがん

温泉が近いから便利!

透明度が高いため、磯遊びも人気。湯の浜温泉からも近い。
MAP C-3



若郷前浜海岸 わかごうまえはまかいがん

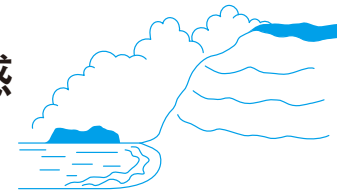
シュノーケリングに
オススメ!

島の北側、若郷地区の海岸。波も穏やかで穴場の海岸。
MAP J-2



息をのむ、その圧倒的な存在感

約7kmに渡ってむき出しの真っ白な絶壁。
紺碧の海とのコントラスト。



ここが東京かよ!!!



白ママ断崖コース [P26]

ほぼ一直線に広がる海岸線と岩肌。落石には要注意。



農道を抜けて

MAP E-5



岩の割れ目の階段を降り

MAP E-5



砂浜が続くので
ビーチサンダルが歩きやすいよ。



しばらく南に歩くと

MAP D-6

日の出に行くと断崖が
真っ赤に染まる!





風をきる自転車の旅

歩きでもなく、車でもなく。
自転車でしか感じられない時間があります。



おすすめサイクリングコース

緑に包まれる農道や、一直線の海岸線。潮風を感じながらいざ出発！



こもびがきれい♪



気分爽快♪



ゴールまでもう少し！



自転車はここで借りられます

梅仁モーター ☎ 04992-5-0073 MAP E-4	吉山商店 ☎ 04992-5-0039 MAP E-3
新島レンタカー ☎ 04992-5-0073 MAP E-3	前忠商店 ☎ 04992-5-0419 MAP E-3
森田モータース ☎ 04992-5-1629 MAP F-4	新島交通 ☎ 04992-5-0318 MAP E-3
ナカダレンタカー ☎ 04992-5-0215 MAP E-4	S&S 山崎 ☎ 04992-5-1528 MAP E-3



アイランドトレッキングを楽しむ

新島には4つのトレッキングコースがあります。
きっとお気に入りの景色が見つかるはず。



青峰山ハイキングコース

約1時間

木漏れ日さす緑の小道。
自然の声に耳を傾けながら歩きましょう。



本村が一望!

森の小径

入口

石山トレッキングコース
START

青峰山ハイキングコース
START

GOAL

GOAL

向山ハイキングコース
START

GOAL

石山トレッキングコース

約1時間半

眼下に広がる真っ青な海。
白いコーガ石の道を登ります。



コーガ石の道

入口

モヤイ像

反対側は式根島や神津島が
眼下に広がります!

富士見峠コース

約2時間

曲がりくねった道を進みます。解放感ある頂上の眺めは絶景。
※このコースへの自転車の乗り入れはできません。



入口

季節ごとの花が楽しめる

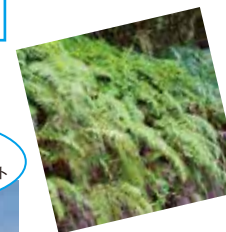
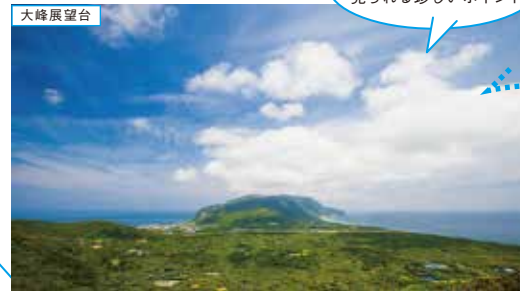
富士見峠展望台

本村と地内島が一望。
天気の良いと奥の島々も!

向山ハイキングコース

約3時間

向山をぐるりと回ります。
自分だけのお気に入りの場所が見つかるかも。



大峰展望台

東西の海が一度に
見られる珍しいポイント

入口



トレッキングを
安全に楽しむために

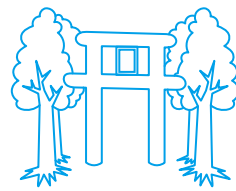
- 水分補給を忘れずに。
- タオルを一本持つと便利です。
- バックパックは少し余裕があるものを。
- 靴は足首まであるトレッキングシューズを。
- 靴下は厚手のものを。
- 熱中症対策にツバの広い帽子を。
- 動植物の採取はやめましょう。
- 歩道以外は歩かない。
- 無理なスケジュールは組まない。
- ゴミは必ず持ち帰りましょう。

※お手洗いは石山トレッキングコース以外はございませんので、ご注意ください。



歴史と文化を感じる

自然と背筋が伸びる、パワースポット巡り。
不思議な力を分けてもらいましょう。



13の神様が祀られていることが名前の由来。神事『神楽』、『獅子木遣り』は都の無形文化財に指定。



苔むしていてコーガ石の風情を感じる、小さな社。



島の交通を見守る。旅の安全のお参りをしましょう。



敷き詰められた白砂と花々。静かな時が流れている。



旧暦の9月13日には、毎年為朝を偲ぶ祭事が行われている。



うっそうとした古木、神秘的で荘厳な境内は古社にふさわしい。



山道を進むと現れる桜。豊かな空間が広がる。



毎年夏のお盆の時期には観音様の縁日が開かれる。

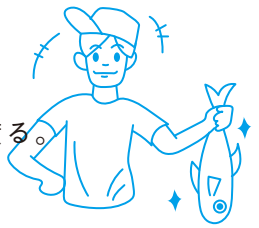


島の北端にある若郷の鎮守様で、祭神は宮造大明神。



大物を求めて

黒潮の恵み豊かな新島。竿を振る音が早朝の静寂に響き渡る。
大物の回遊をいまかいまかと待ちこがれる。



潮が良ければ堤防からも大物が!?



水温が下がるとヒラメの一級ポイントに。ウェダーは必須。



足下が良く初心者・家族向け。多種多様な魚を見ることができます。



若郷地区にある漁港。初心者、家族向け。



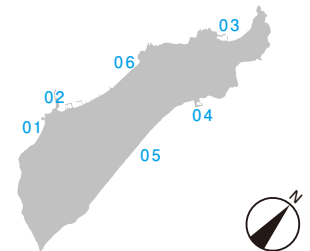
潮が良い日は青物が良く釣れる。大波に注意が必要。



小魚を追ってくる青物やヒラメが釣れる。風の日は釣りやすい。



穴場のポイント。所々、隠れ根があるのでスズキなども釣れる。



新島の釣りはここに任せ!

新島マリン

時期に合わせた道具や釣りもののアドバイスはここで聞こう。

☎04992-5-0331 新島村 本村 6-4-10 ☏8:00~19:30 ☎月曜日MAP E-3



新島で釣りするならばまずは寄ってください。



旅の楽しみと言えば やっぱり温泉

海を望む、露天温泉の解放感。

羽伏浦海岸の白砂に包まれる砂風呂。極上の湯が待ってます。



湯の浜露天温泉 ゆのまろてんおんせん

島民に愛される憩いの湯。水平線に沈む夕日はまさに絶景。冷えた身体を温めて。



水着を持ってくれば
24時間入れるんだって!

きれ〜い!

湯の浜露天温泉

港から南へ徒歩10分ほどの距離にある露天温泉。古代ギリシャをモチーフにした建物が目印です。大小6つの湯があり、海から上がつて冷えた身体を温めるもよし。また24時間お湯がはってあるので、満天の星空の下ゆっくりと湯を楽しむことも可能です。
¥無料 24時間 年中無休 MAP C-3
INFO 水着着用、コインロッカー(有料)、温水シャワー(有料)。



星空を見ながらの温泉は素敵な思い出となるでしょう。

まました温泉 まましたおんせん

屋内風呂や露天風呂にサウナ。設備が充実。羽伏浦海岸の白砂に包まれる砂風呂は体験したい。



手前には鳥ヶ島から間々々海岸、海をまたいで式根島、神津島が望める絶景露天風呂。

砂風呂



まました温泉

☎04992-5-0830 東京都新島村瀬戸山 ¥大人300円 子供150円 70歳以上200円 砂風呂 大人700円 子供400円 10:00~21:30 砂風呂 11:00~20:00 毎週水曜日 MAP C-3 INFO ボディンソープ有 シャンプー・ひげ剃りはフロントで購入 ドライヤーレンタル(無料)

温泉ロッジ おんせんろっじ

島内唯一、温泉のある宿。他の温泉同様の泉質が楽しめる。



5~6人が一度に入れる大浴場。シャンプー、リンス、ボディソープ、脱衣所にはドライヤーが用意。



温泉ロッジ

新島の資源である温泉を利用した滞在型宿泊施設。中心街から離れているため自然豊かで静かな環境。それに合わせて音が外に漏れにくい部屋の設計になっています。

☎04992-5-1199 東京都新島村字瀬戸山116 ¥宿泊者のみ9,180円~ MAP C-4



マナーを守って
気持ちよく

- ☺ 湯の浜露天温泉は水着着用です。
- ☺ 施設内は走らない。
- ☺ 夜間は静かにつきましよう。
- ☺ 子供は保護者同伴で。
- ☺ 温泉につかりながらの飲酒は禁止です。
- ☺ 体調の悪い方は控えましよう。
- ☺ 長時間つかる場合は水分補給を。
- ☺ 温泉内での飲食は禁止です。
- ☺ 湯船によって温度が違います。
- ☺ 入浴後は適度な休憩をとりましよう。



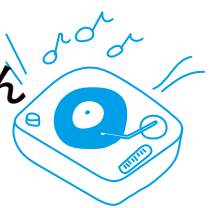
雨の日もいい思い出に

外遊びは少しの間お休みして。
新島には意外と室内でも遊べる場所があります。



島ならではのイベントが盛りだくさん

春はトライアスロン。夏は真っ青な海でサーフィン、
夜はビーチラウンジで。秋は芸術の季節、新島ガラスと共に。



ガラスアート体験 ぐらすあーとたいけん 独特の色合いを持つガラス作品はお土産にも最適！



特産の新島ガラスの販売、ガラス吹き体験ができる。
☎04992-5-1540 見学無料 体験有料 9:00～16:30 火曜 MAP C-4



世界中のガラスアーティストの作品を見ることができる。
☎04992-5-1840 見学有料 9:00～16:30 火曜 MAP C-4

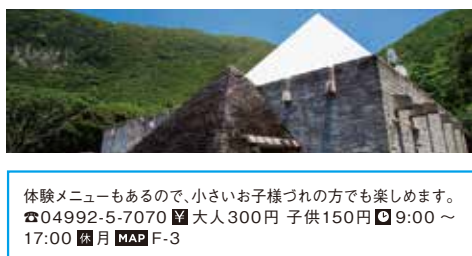
きんぶく会館 きんぶくかいかん 島の人々の憩いの場。ボーリング(2レーン)やカラオケが楽しめる。



本村のメインストリートからも近く、アクセスも良い。
☎04992-5-0504 入館無料 ボーリング、カラオケ、卓球は有料。10:00～21:00 休月 MAP H-8



新島村博物館 にいじまむらはくぶつかん 新島村の歴史や文化、自然を学ぶことができます。



体験メニューもあるので、小さいお子様づれの方でも楽しめます。
☎04992-5-7070 大人300円 子供150円 9:00～17:00 休月 MAP F-3

ビーチラウンジ WAX



毎年7月後半から9月上旬まで開催されるビーチラウンジ。国内外から多数のアーティストが来島し、新島の夜を盛り上げます。おしゃれな会場も必見。

JPSA



世界屈指のサーフアイランドとして名高い新島。春～秋にかけて様々なサーフィン大会が開催される。JPSAは毎年8月下旬開催。

ガラスアートフェスティバル



毎年秋に海外から作家たちを招聘してワークショップを行う。デモンストレーション、オークション、パーティなどイベントが盛りだくさん。毎年11月上旬開催。

トライアスロン



トライアスロンは透明度の高い新島の海を泳ぎ、バイクとランは潮風に吹かれながらのレース。大自然を満喫！毎年5月下旬開催。

そのほかのイベント情報

- 1月 乗り初め(航海安全と豊漁を祝う)
- 1月 エビス講(豆の炊込みご飯と魚を供える)
- 1月 海難法師(夜の外出は控える)
- 3月 ヨタリ様(草木の発育成長を祈願する)
- 5月 天王様(子供たちだけの行事)
- 5月 新島トライアスロン大会
- 6月 祈漁祭
- 6月 式根島マラソン
- 7月 天王様
- 7月 オープンウォータースイミング大会
- 7月 東京都知事杯争奪サーフィン大会
- 7月 ビーチラウンジ WAX(9月上旬まで)
- 8月 観音様
- 8月 若郷・本村盆祭
- 8月 島民まつり・ゆうばま祭
- 9月 JPSA(プロサーフィン大会)
- 9月 新島アクアスロン大会
- 9月 為朝神社祭礼
- 10月 エビス講
- 11月 新島国際ガラスアートフェスティバル
- 12月 宮造神社例大祭
- 12月 十三社神社大祭(獅子木遣と神楽)

絶品グルメをご紹介

島の家庭料理から、創作料理まで。おなかいっぱいどうぞ。



Yummy!



1. **桃花** / うま煮そばが人気。飛行場から一番近いレストラン。
☎04992-5-1795 開月 11:30～13:45/17:30～L.O.19:30 MAP K-7

2. **夕濱亭** / 新島で唯一の本格焼肉店。その日揚がった新鮮な刺身も食べられる。
☎04992-5-1308 開 不定休 11:30～14:00/18:00～21:00 MAP H-7

3. **どさん子** / サーファーに大人気のラーメン店。がっつり食べられる。
☎04992-5-0823 開水 11:00～14:00/18:00～21:00 MAP G-7

10. **サーフステーションハブシ** / 羽伏浦海岸から一番近い店。テラス席もある。
☎04992-5-1816 開火水 (夏期は無休) 11:00～17:00 MAP L-5

11. **arato** / レトロモダンでおしゃれな内装と島食材を活かしたおいしいランチとスイーツ。
☎04992-5-0120 開日月-夏期は無休 11:30～14:00 (夏期のみ)/17:30～22:00 MAP I-7

12. **潮観亭** / 地物の新鮮な魚を使った定食が食べられる。
☎04992-5-1576 開無休 9:30～16:00 MAP I-7 INFO GW・夏期のみ

4. **かじやベーカリー** / 朝はパン派のあなたに。島外から注文や観光のお土産として販わう人気店 ☎04992-5-0179 開火 7:00～19:00 MAP H-6

5. **あんこ親父の店** / 夏限定のかき氷屋さん。新島の夏の風物詩。
☎04992-5-1015 開無休 13:00～18:00 / 19:00～23:00 MAP H-7 INFO 夏期のみ

6. **島音流食堂** / 船客待合所2Fで営業。黒根の海が一望できる。
☎080-3217-8729 開木 (最盛期無休) 10:00～16:00 MAP D-3

13. **レストハウス** / 親水公園内のレストラン。名物の岩のりや明日葉を使った食事が楽しめる。
☎04992-5-1772 開不定休 11:00～16:30 夜は予約制 MAP D-4

14. **鳥勝** / 島の食材を中心とした食事が楽しめる居酒屋。くさやもおすすめ。
☎04992-5-1032 開木 〇お問合せください。MAP H-6

15. **大三** / 豊富なメニューが楽しめる居酒屋。主人が漁師なので新鮮な金目料理が自慢。個室もあり。☎04992-5-0109 開不定休 17:30～23:00 MAP H-7

7. **POOL/PARK** / 隠れ家的なおしゃれカフェ。雑貨も売っている。☎04992-5-0048 開木 10:00～17:00 MAP G-5

8. **MAYUKA** / 島民たちの憩いの場。珈琲はサイホンで作ります。持ち込みも可。
☎04992-5-0538 開火 10:00～18:00 MAP H-8

9. **プラザ** / メインストリート沿いにある窓からの景色が美しい喫茶店。カレーは人気メニュー。
☎04992-5-1066 開火 〇夏期 8:30～18:00/9:00～18:00 MAP I-7

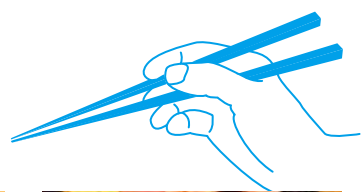
16. **日本橋** / 赤ちょうちんが迎えてくれる居酒屋。夏はランチも営業中。
☎04992-5-1890 開水 11:00～14:00 (夏期のみ)/18:00～24:00 MAP G-7

17. **ピザハウス DUMBO** / 本格的なピザが楽しめる。ワインも飲める。☎04992-5-1032 開不定休 12:00～14:00 (夏期のみ)/19:00～midnight MAP G-7

18. **和み処サンシャイン** / 地元食材を使用した昼から飲める大衆酒場。☎080-3217-8729 開木 (最盛期無休) 11:00～14:00/18:00～23:00 / 最盛期 8:00～24:00 MAP H-7

まだまだある 新島のグルメ

地元の食材が盛りだくさんの島料理。



19. とりてつ / 焼き鳥が楽しめる居酒屋。地元の刺身もあるかも。
☎なし 月 火 水 17:00~22:00 MAP G-7

22. クロンボ / 今夜はカラオケで盛り上がる! 広い店内。
☎04992-5-0439 月 火 水 20:00~2:00 MAP G-6

20. 栄寿司・やすべえ / お寿司とお酒の両方が楽しめる。島寿司は絶品。
☎04992-5-0134・1539 日 不定休
☎11:30~14:00/18:00~22:00 MAP H-7

23. がんばるじゃん / ママのおしゃべりも楽しい、新島のスナック。
☎04992-5-1232 日 水 日 9:30~1:00 MAP G-6

21. 健寿司 / 新島でうまい寿司が食べられると定評のお店。利用前に必ずお電話ください。☎04992-5-1047 日 不定休
☎お問合せください MAP H-8

24. 大使館倶楽部 / おいしいお酒とカラオケでおもてなし。
☎04992-5-1019 日 水 不定休 20:00~1:00 MAP H-7



お弁当屋さんもたくさんあります

ブッサンストア ☎ 04992-5-0250 MAP E-3
三佳商店 ☎ 04992-5-0122 MAP E-3
マルマン ☎ 04992-5-0222 MAP E-3
新島ストア ☎ 04992-5-1068 MAP D-3
ダイエイ ☎ 04992-5-0716 MAP J-2

ほかほか弁当勝右衛門 ☎ 04992-5-0507 MAP E-3
もやいずキッチン ☎ 04992-5-1486 MAP E-3
梅とう丸 ☎ 04992-5-0070 MAP E-3
新島村農業協同組合 ☎ 04992-5-0046 MAP E-3

新島みやげを選ぶなら

美味しい名物や、可愛い雑貨。島の天然素材をお持ち帰り。



くさや / 新島と言ったら、これ。世界最香峰! チャレンジしてみませんか?



島とうがらし / 虜になる辛さと香り。知ったら最後、やめられません。



明日葉 / ほろ苦い味がクセになる。料理に加えると深みができます。



赤イカ焼きそば / 最高級の赤イカをふんだんに使用した焼きそば。香ばしい風味とモチモチ麺が人気。



島焼酎 / 地元の焼酎で旅を思い出す。また島に戻りたくなってしまいます。



牛乳せんべい / 50年以上続く、お土産の定番。刻印されたメッセージも面白い。



島とうがらし加工品 / 持ち帰りやすい大きさ。主役になれる調味料です。



モヤイ / 島のあちらこちらにあるコーガ石の像。手のひらサイズが可愛い。



新島ガラス / その輝きに目を奪われる。深く美しい緑色。

東京で買える島の物産展

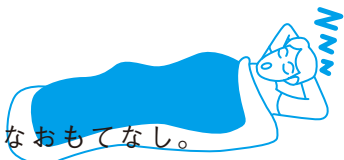
横浜開港記念バザー・・・横浜公園 6月上旬
東京アイランドフェア1回目・・・新宿西口イベントコーナー 5月下旬
東京アイランドフェア2回目・・・有楽町駅前広場 9月下旬
北区民まつり・・・飛鳥山公園 10月上旬
みなと区民まつり・・・都立芝公園8号地 10月上旬
足立区民まつり・・・荒川河川敷(虹の広場) 10月上旬
江東区民まつり・・・本場公園 10月中旬

板橋区民まつり・・・板橋ナーシングホーム 10月中旬
調布飛行場まつり・・・調布飛行場 10月中旬
くさや試食会・・・お台場海浜公園 10月中旬
青梅産業観光まつり・・・青梅永山公園 10月下旬
日の出産業まつり・・・日の出町民ランド 10月下旬
渋谷くみの広場・・・都立代々木公園B地区 11月上旬
OTAふれあいフェスタ・・・平和島競艇場 11月上旬

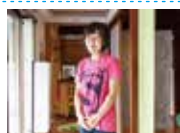


島泊まりで感じるひととき

丸1日遊んだ身体を休ませて。ちいさな島のおおきなおもてなし。



1 一本松 いっぼんまつ
 和田浜から近くとても静かな立地。
 ☎04992-5-0478 ☎04992-5-0203 大人 ¥7,500~
 MAP G-5
 INFO エアコン・TV 完備 / 港まで送迎あり



2 岩本 いわもと
 お食事・買い物に便利なアットホームな宿。
 ☎04992-5-1444 ☎04992-5-1444 大人 ¥6,500
 MAP I-7
 INFO wifi一部利用可 / パラソル貸出 / 別料金で BBQ もできる / エアコン・TV 完備 / 港まで送迎あり



3 植林 うえりん ★
 民宿の中で羽伏浦海岸に一番近い宿。
 ☎04992-5-0836 ☎04992-5-0836 大人 ¥7,500~
 MAP I-7
 INFO wifi一部利用可 / パラソル貸出 / エアコン・TV 完備 / 港まで送迎あり



4 梅与 うめよ
 島の食材を使った料理が楽しめます。
 ☎04992-5-0143 ☎04992-5-0143 大人 ¥7,500~
 MAP G-6
 INFO wifi完備 / パラソル貸出 / 特別注文料理有 / エアコン・TV 完備 / 港まで送迎あり (時間帯による)



5 えびす屋 えびすや ★
 スーパーに近く、高台で見晴らしよし。落ち着いた雰囲気宿。
 ☎04992-5-0279 ☎04992-5-0279 大人 ¥7,500~
 MAP I-8
 INFO wifi完備 / 屋外温水シャワー有 / パラソル貸出 / エアコン・TV 完備 / 港まで送迎あり



6 大沼モーターズ おおぬまもーたーず
 スーパーに近く買い物に便利。きんぶく会館すぐ。
 ☎04992-5-0126 ☎04992-5-0368 大人 ¥7,000~
 MAP H-7
 INFO レンタカー有 ※宿泊者割引有 / 共同冷蔵庫 / ウォシュレット2カ所 / エアコン・TV 完備 / 港まで送迎あり



7 沖 おき
 自家野菜を食べられるのが人気の宿。
 ☎04992-5-0517 ☎04992-5-0517 大人 ¥7,500~
 MAP I-7
 INFO パラソル貸出 / レンタサイクル有 (有料) / エアコン・TV 完備 / 港まで送迎あり



8 かもめ館 かもめかん
 素泊りのみ。2階から富士山が見える眺めの良い民宿。
 ☎04992-5-0108 ☎04992-5-1620 大人 ¥5,000~
 MAP G-5
 INFO コーヒー・麦茶サービス / 貸自転車 (有料) / 屋外温水シャワー有 / うき輪・パラソル貸出 / エアコン・TV 完備 / 港まで送迎あり



9 キクヤ きくや ★
 メインストリートに近く、食事や買い物に便利。
 ☎04992-5-0516 ☎04992-5-0516 大人2名から ¥3,700~ MAP H-7
 INFO wifi一部利用可 / 朝食サービス (有料) / 屋外温水シャワー / エアコン・TV 完備 / 港まで送迎あり



10 治五平 ちごへい
 釣り名人がオーナー。釣り客に人気の宿。
 ☎04992-5-1797 ☎04992-5-1797 大人 ¥7,500~
 MAP H-7
 INFO wifi一部利用可 / コーヒー・お茶サービス / 24H シャワー利用可 / 特別料金で舟盛り有 / エアコン・TV 完備 / 港まで送迎あり



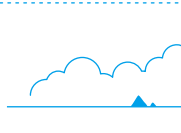
11 タデー たでー
 村の中心部にあり、買い物などに便利な宿。
 ☎04992-5-1560 ☎04992-5-1560 大人 ¥7,500~
 MAP H-6
 INFO パラソル貸出 / 屋外温水シャワー有 / エアコン・TV 完備 / 港まで送迎あり



12 富八 とみはち
 サーフィン情報に強く、夜のBBQが人気の宿。
 ☎04992-5-0804 ☎04992-5-1538 大人 ¥7,500~
 MAP H-7
 INFO wifi一部利用可 / 屋外温水シャワー有 / BBQ施設有 / エアコン・TV 完備 / 港まで送迎あり



13 マタデー またでー
 メインストリート沿いにあり、庭が広く清潔感ある宿。
 ☎04992-5-0400 ☎04992-5-1575 大人 ¥4,500~
 MAP I-7
 INFO GW・8月は素泊りのみ / wifi一部利用可 / パラソル貸出 / 屋外に温水シャワー / エアコン・TV 完備 / 港まで送迎あり



14 ヤジー やじー
 島の中心部にあり、島料理と台湾料理に定評のある宿。
 ☎04992-5-0408 ☎04992-5-0408 大人 ¥7,500~
 MAP H-6
 INFO wifi完備 / BBQ コーナー / 食後に中国茶サービス (有料) / エアコン・TV 完備 / 港まで送迎あり



15 吉田屋 よしだや ★
 古民家作りのお部屋が特徴。島の中心部にあり便利。
 ☎04992-5-0434 ☎04992-5-0817 大人 ¥7,700~
 MAP H-7
 INFO wifi完備 / 自転車貸出 / 屋外温水シャワー / コインランドリー / 宿独自のパックプラン有 / エアコン・TV 完備 / 港まで送迎あり



16 Toimu といむ
 コンドミニアム方式で長期滞在も対応可能な宿。
 ☎04992-5-1636 ☎04992-5-1636 大人 ¥7,500~
 MAP H-7
 INFO 一部部屋にバス・トイレ / バスタオル貸出 / テニスラケット貸出 / パラソル貸出 / エアコン・TV 完備 / 港まで送迎あり



17 そうめいまる そうめいまる
 アワビ養殖も営んでおり、料理に定評のある宿。
 ☎04992-5-1085 ☎04992-5-1085 大人 ¥8,000~
 MAP H-5
 INFO wifi完備 / 屋外シャワー有 / 別料金でアワビの踏み焼き付き / エアコン・TV 完備 / 港まで送迎あり



18 喜平丸 きへいまる
 村の中心部にあり、とても便利な宿。
 ☎04992-5-0900 ☎04992-5-0300 直接お問合せください MAP H-6
 INFO wifi一部利用可 / 食事個別メニュー有 / 貸自転車有 / エアコン・TV 完備 / 港まで送迎あり



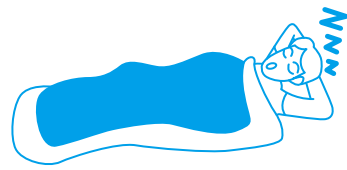
19 新兵衛 しんべい ★
 島では珍しいきれいな竹林のある静かな宿。
 ☎04992-5-0890 ☎04992-5-0890 素泊り ¥5,000~
 MAP I-6
 INFO wifi完備 / 屋外温水シャワー有 / 食事付きも選択可 / 羽伏浦ビーチに近い / エアコン・TV 完備 / 港まで送迎あり

★マークは観光協会加盟宿泊施設ではありませんので、宿へ直接お問合せください。その他の宿は観光協会へ問い合わせ可能です。
 ※最盛期・人数によって料金が変わります。詳しい料金は各宿泊施設にお問合せください。



心落ち着くおもてなし

お気に入りの宿がきっと見つかります。



20 ホンヨ ほんよ ★
 2階のテラスが人気の村の中心地にある宿。
 ☎04992-5-0123 ☎04992-5-0123 大人 ¥7,500～
 MAP G-6
 INFO wifi一部利用可 / 温水シャワー室有 / 貸自転車※宿泊者割引有 / 自家野菜の料理が人気 / エアコン・TV 完備 / 港まで送迎あり



21 せんたく屋 せんたくや
 スーパーが目前、お弁当屋さん併設の素泊り宿。
 ☎04992-5-1486 ☎04992-5-1486 大人 ¥4,000～
 MAP H-8
 INFO wifi完備 / ミニキッチン / BBQ台貸出 / クリーニング店も経営、シーツ類がパリッとしている / エアコン・TV 完備 / 港まで送迎あり



22 ゲストハウス IKETA げすとほうすいけた
 白が基調で清潔感がある素泊り宿。グループにオススメ。
 ☎04992-5-0118 ☎04992-5-0388 大人 ¥6,000～
 MAP H-7
 INFO wifi完備 / キッチン / 屋外シャワー有 / エアコン・TV 完備 / 波情報教えます / 港まで送迎あり



23 植長丸 うえちようまる ★
 その日釣上げた魚と自家野菜の料理が人気の宿。
 ☎04992-5-0737 ☎04992-5-0747 大人 ¥8,000～
 MAP J-2
 INFO 若郷地区 / wifi一部利用可 / 釣船 / 車貸出有 / エアコン・TV 完備 / 港まで送迎あり



24 富丸 とみまる ★
 離島の釣りファンに人気の釣宿。
 ☎04992-5-0744 ☎04992-5-1303 大人 ¥7,500～
 MAP J-2
 INFO 若郷地区 / 釣船 / エアコン・TV 完備 / 港まで送迎あり



25 寛栄丸 かんえいまる ★
 3月下旬に新船が出来ます！若郷地区にある宿。
 ☎04992-5-0690 ☎04992-5-0690 大人 ¥7,500～
 MAP J-2
 INFO 若郷地区 / wifi完備 / 釣船 / BBQ(予約制) / 駐車場が広い / エアコン・TV 完備 / 港まで送迎あり



26 浜庄 はまししょう
 前浜まで徒歩1分。商店・飲食店も近いので便利。
 ☎04992-5-0524 ☎04992-5-1318 大人 ¥7,500～
 MAP G-7
 INFO 1Fに有線LAN有 / 釣船 / バラソル貸出 / エアコン・TV 完備 / 港まで送迎あり



27 大野屋 おおのや
 港、海、スーパーに近くオリジナル郷土料理が人気の旅館。
 ☎04992-5-1100 ☎04992-5-1215 大人 ¥8,640～
 MAP H-8
 INFO wifi一部利用可 / エアコン・TV 完備 / 港まで送迎あり



28 かどや旅館 かどやりよかん ★
 海まで徒歩1分。家庭的なサービスが嬉しい。
 ☎04992-5-0166 ☎04992-5-0218 大人 ¥7,500～
 MAP G-7
 INFO 浴衣貸出(夏期以外) / 屋外温水シャワー有 / エアコン・TV 完備 / 港まで送迎あり



29 B&Bセブン びーあんどびーせぶん
 洋風民宿。シモンズのセミダブルでゆっくり休めます。
 ☎04992-5-1106 ☎04992-5-1106 ☎090-3304-5931
 ¥ 大人 ¥6,000～ MAP G-7
 INFO 英語対応可 / wifi完備 / 朝食選択制(有料) / キッチン(火気使用不可) / エアコン・TV 完備 / 港まで送迎あり



30 サーフステーションハブ さーふすとーしょんはぶし
 羽伏海岸に一番近いコテージタイプの宿。
 ☎04992-5-1816 ☎04992-5-1816 大人 ¥6,000～
 MAP L-5
 INFO wifi 完備 / 朝・夕食有 / キッチン / 全室トイレ・バス付き / 屋外温水シャワー有 / BBQ 施設 / エアコン・TV 完備 / 港まで送迎あり



31 ペンション新島 べんしょんにいじま
 青が基調のカワイイお部屋と美味しい料理でおもてなし。
 ☎04992-5-0959 ☎04992-5-0959 大人 ¥8,500～
 MAP H-7
 INFO 全室バス・トイレ付き / 一部ミニキッチン付き / 屋外温水シャワー有 / BBQ 施設有 / エアコン・TV 完備 / 港まで送迎あり



32 シーフラワー青峰 しーふらわーあおみね ★
 くつろげる癒しの空間を提供します。空港からすぐ。
 ☎04992-5-1714 ☎04992-5-1714 大人 ¥7,200～
 MAP J-7
 INFO wifi 完備 / BBQ 施設有 / エアコン・TV 完備 / 港まで送迎あり



33 ペンションオアシス べんしょんおあしす
 空港から近く、全室トイレ・バスがついているペンション。
 ☎04992-5-1775 ☎04992-5-1775 大人 ¥7,500～
 MAP J-7
 INFO wifi 完備 / 屋外温水シャワー有 / エアコン・TV 完備 / 港まで送迎あり



34 温泉ロッジ おんせんろっじ
 天然温泉と木のぬくもりを感じられる村営の宿。
 ☎04992-5-1199 ☎04992-5-1977 大人 ¥9,180～
 MAP C-4
 INFO wifi 完備 / バスタオル / 浴衣 / 全室トイレ・洗面台付き / エアコン・TV・冷蔵庫完備 / 貸自転車(有料) / ランドリー(有料) / 港まで送迎あり

★マークは観光協会加盟宿泊施設ではありませんので、宿へ直接お問合せください。その他の宿は観光協会へ問い合わせ可能です。
 ※最盛期・人数によって料金が変わります。詳しい料金は各宿泊施設にお問合せください。

コーガ石を探してみよう

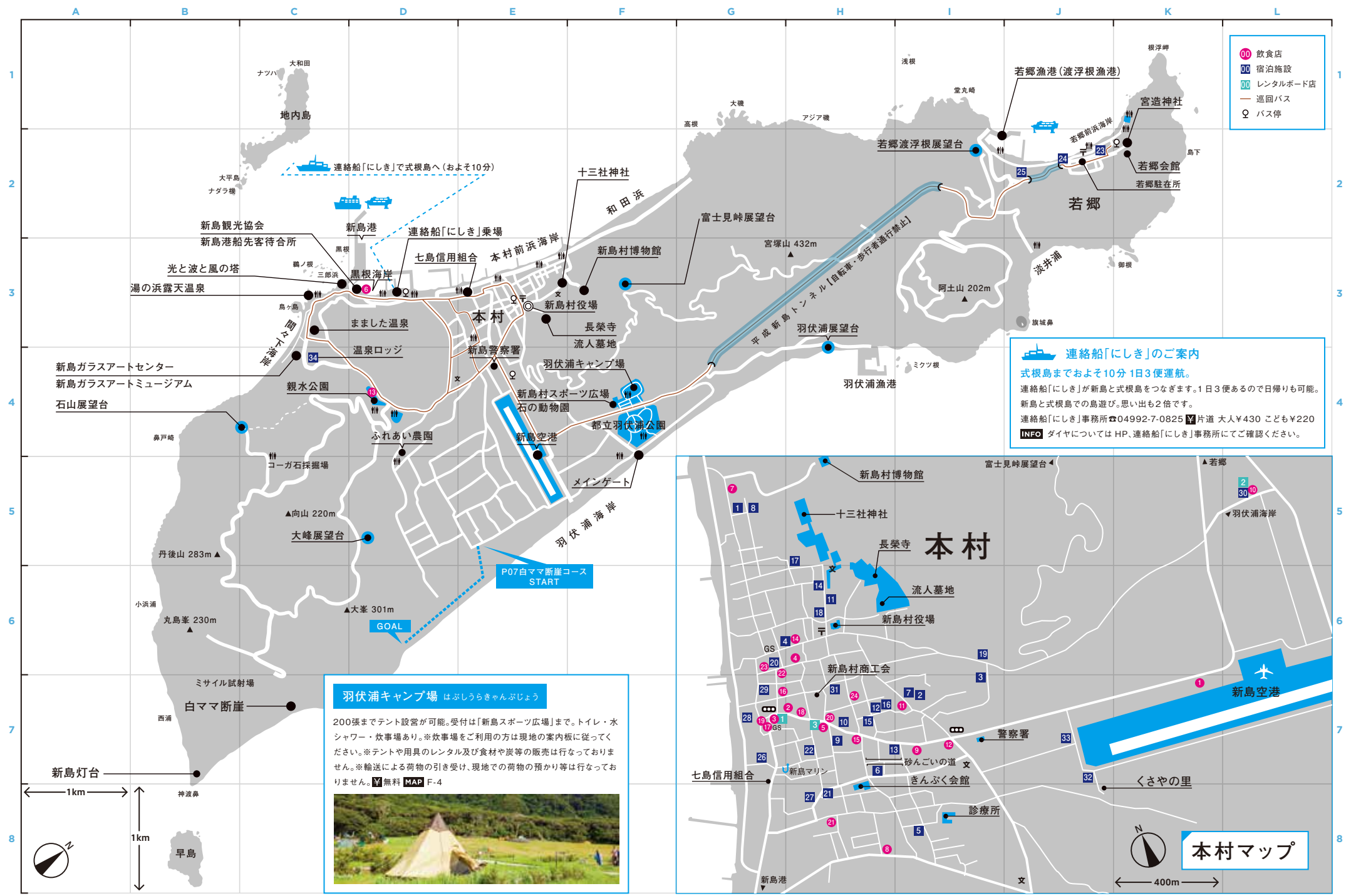
新島には世界でも珍しいコーガ石でできた、石造りの家や塀、石像などが目を引きまます。探して回るのも面白いかもしれません。



渋谷のモヤイ像は僕の兄弟だよ～！

コーガ石とは・・・
 イタリアのリバリ島と新島でしか採掘できない石。とても柔らかく、高温でオリブ色のガラスになります。

コーガ石の壁が並ぶ。昔と変わらない風景。MAP H-7



- 飲食店
- 宿泊施設
- レンタルボード店
- 巡回バス
- ♀ バス停

連絡船「にしき」のご案内
 式根島までおよそ10分 1日3便運転。
 連絡船「にしき」が新島と式根島をつなぎます。1日3便あるので日帰りも可能。
 新島と式根島での島遊び。思い出も2倍です。
 連絡船「にしき」事務所 ☎04992-7-0825 片道 大人¥430 こども¥220
INFO ダイヤについては HP、連絡船「にしき」事務所にてご確認ください。

羽伏浦キャンプ場 はぶしうらきゃんぷじょう

200張までテント設営が可能。受付は「新島スポーツ広場」まで。トイレ・水シャワー・炊事場あり。※炊事場をご利用の方は現地案内板に従ってください。※テントや用具のレンタル及び食料や炭等の販売は行なっていません。※輸送による荷物の引き受け、現地での荷物の預かり等は行なっていません。無料 MAP F-4




本村マップ