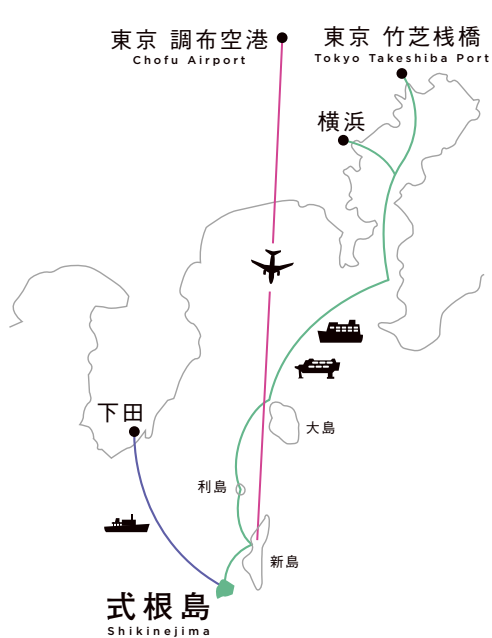


式根島への4つのアクセス

ゆっくり行くななら大型船、高速船ならたったの3時間。
空の旅も冒険気分が味わえます。



船の旅を選ぶなら

- 大型船 およそ9時間
- 高速船 およそ3時間

東京⇄式根島

東海汽船予約センター 03-5472-9999

- フェリーあぜりあ およそ3時間

下田⇄式根島

神新汽船 0558-22-2626

空の旅を選ぶなら

- 調布空港から新島までおよそ35分
連絡船にしきでおよそ10分

調布空港⇄新島空港⇄式根島

新中央航空 0422-31-4191

式根島観光協会 MAP I-3

島でのわからないことはお気軽にどうぞ。



TEL 04992-7-0170 FAX 04992-7-0448

URL <http://shikinejima.tokyo>

連絡船にしきの乗船券販売、荷物預かりも行ってあります。

島の公共機関

現地の情報はこちらも便利です。

- 式根島の行政
新島村式根島支所 04992-7-0004
- 万が一、病気やケガをした場合
式根島診療所 04992-7-0019
- 新島村の行政
新島村役場 04992-5-0240
- 島のおまわりさん
新島警察署 式根島駐在所 04992-5-0381
- 島から手紙を出したい・ATMを利用したい
式根島郵便局 04992-7-0001
- 最新の船の運航状況
東海汽船式根島事務所 04992-7-0357
- 商店についてのお問合せ
新島村商工会式根島支所 04992-7-0312

新島村

www.shikinejima.com

産業観光課 04992-5-0240 式根島観光協会 新島村商工会 平成28年度版

SHIKINEJIMA

式根島

冒険しよう。東京の島。



go on adventure

2泊3日にとっておきの式根島の旅



冒険気分で島を楽しみつくそう。
自然あふれる式根島の見どころをめぐるプランを紹介します。

1日目

8:00 式根島野伏港に到着!



港からは宿の送迎で



10:00 泊海岸 [P05]

さあ! 海へ行こう!



12:00 ランチタイム [P14.P15.P16]
海で遊んだら腹ペコ! 何食べよう!

いろいろないきものがいるよ!



13:00 中の浦海岸 [P05]
午後もまだまだ海遊び!



15:00 松が下雅湯 [P09]
ちょっと冷えたかな。温泉へ行っちゃおう!

18:00 大浦海岸 [P05.P07.P13]
1日楽しかったな。明日も遊ぼう。



2日目

9:00 森と火山ロード [P06]
式根の森を探検! 目指すは唐人津城!



唐人津城!

四季折々の花もおでむかえ



12:00
いい景色を見ながらお弁当♪



神経痛、冷え性、
関節症、婦人病に効能あり!



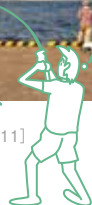
15:00 地鉦温泉 [P08]
こんな温泉入ったことない!

式根の海は魚の宝庫だぞ!



おとなり新島の雄大な景色を見ながらのんびり!

13:00 野伏港 [P11]
午後は釣りで遊ぼう!



20:00 星空 [P12]
あっ、流れ星だ!



3日目

9:00 お土産屋さん [P17]
おばあちゃんへのお土産何にしようかな。



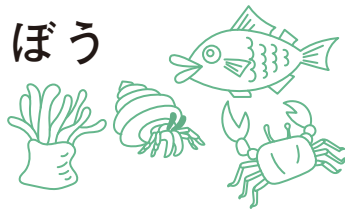
11:20 東京へ
楽しかった! また来たいな♪



go on adventure

式根島の海で思い切り遊ぼう

一面に広がる色鮮やかなサンゴや熱帯魚たち。ダイビングやシュノーケリングがオススメ。



気軽にダイビングにチャレンジ

ライセンスがなくても、誰でも楽しめるのが体験ダイビング。最初は緊張するけど、リラックスしてゆっくり呼吸するのを心がけて。経験豊富なインストラクターが丁寧に教えてくれます。

体験の流れ

中の浦海水浴場に集合



基本講習



ほら！空気出てくるでしょ？

いざ出発！

エイエイオー！



落ち着いて・・・
落ち着いて・・・



透明度が高いのでお魚もバッチリ！



上級者も大歓迎です！



01 式根島ダイビングサービス

式根島の海を知り尽くしたダイバーがエスコート。30年の実績です！

¥体験ダイビング 11,000円 ☎8:00～21:00 東京都新島村式根島 232-4 ☎04992-7-0350 MAP I-5

INFO <http://shikinejima.jp/sdsdive>

道具は全部レンタルできるよ

体験ダイビングは水着だけでOK！

02 ダイビングサービス肥田文

体験ダイビングからライセンス講習まで対応しております。宿も経営しています。合宿なども大歓迎。

¥体験ダイビング 12,960円 東京都新島村式根島 9 ☎04992-7-0072 MAP I-6

INFO <http://hidabun.com>

初体験でも安心して楽しめました！



手軽にシュノーケリングも

機材の扱いが不安な人にはシュノーケリングがおすすめ。式根島の美しく、透明な海を体験できます。子供たちも大喜び間違いなし！



波が穏やかで子供も安心です！



家族で楽しめるスヌーバダイビング

遊びかたはスキューバダイビングと同じ。重い器材を使用しないため、8歳のお子様から楽しめます。ぜひご家族でチャレンジしてみませんか？

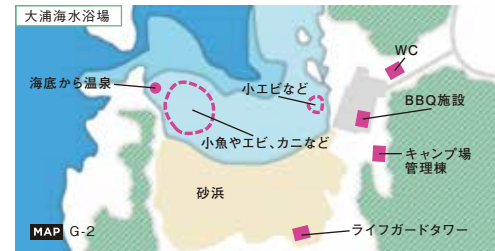


03 NINZ (ニンズ) 式根島店

持ち物は水着だけ。もちろんライセンス不要です。ご予約はお電話もしくはWEBから！
¥9,500円～ 東京都新島村式根島 47 ☎04992-7-0122 MAP I-6

INFO 送迎あり・レンタルあり <http://www.ninz.jp>

ポイントの紹介



3つのトレッキングコースで探検しよう

式根島は火山によって出来た島。
森の小道で波音を感じながら歩きましょう。



森と火山ロード [P22] 約2時間

たまにはこんなゲストも!

断崖絶壁の唐人津城(トウジンヅシロ)を目指して。午前中で回れます。

9:00 入口

出発進行!

9:15 こもれびの森



10:00 隈の井



隈の井のちょっと奥に行くと・・・汗

10:30 唐人津城(トウジンヅシロ)



三宅島やアシカ穴が見えるよ

9:30 御釜湾第一展望台



5月にはオオシマツツジが見事!



着いた〜!



展望トレッキングコース [P23] 約5時間

島の自然をひとり占め。1日かけて、ゆっくり歩きましょう。

9:00 入口

出発進行!



9:20 大浦海水浴場

すこし歩けばこの眺め



10:30 神引展望台



新東京百景にも選ばれた

12:00 唐人津城



13:00 御釜湾第二展望台



3つの展望台を順番に

14:00 浜津城



ゴール!

夕日が丘 [P23] 約30分

ここからの夕陽は癒しのパワーいっぱい。

※日没時間は事前に調べて出発しましょう。

日没20分前 夕日が丘入口



癒されるなあ

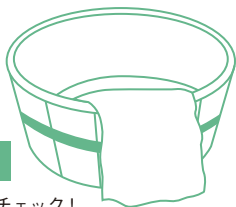
島ならではの絶景温泉めぐり

3つの天然露天風呂と1つの温泉施設があります。
天然露天風呂は24時間、年中無休、しかも無料！



式根島湯巡りコース [P23]

旅の醍醐味と言えばやはり温泉。いいお湯沸いています。



湯加減の穴 ゆかげんのあな

ここに手を入れて温度をチェック！

地鉈温泉 じなたおんせん

式根島を代表する、鉈で割ったような地形の絶景温泉。
神経痛や冷え症などに効能あり。別名「内科の湯」
◎24H ¥無料 MAP G-7 INFO 水着着用/更衣室無



海水と混じってちょうどいい温度♪

夜間は足下に注意！



東日本
出張
横綱

式根島
地鉈温泉

足付温泉 あしつきおんせん

島内で唯一無色透明なお湯が湧きます。きり傷やすり傷などに効能あり。別名「外科の湯」◎24H ¥無料 MAP G-7 INFO 水着着用/更衣室有



岩場の温泉！
なんか不思議♪

松が下雅湯 まつがしたみやびゆ

夜も安心
とつてもいい雰囲気



いつでも入れて嬉しい！

潮の満ち引きに関係なく、いつでも快適な湯温です。
すぐ近くまで車で来られるのも嬉しい。◎24H ¥無料 MAP H-7 INFO 水着着用 / 更衣室有

憩の家 いこいのいえ

温泉めぐりの最後に汗や潮を洗い流しましょう。約10名が同時に入れる広さ。◎10:00~21:30 ¥大人200円 子ども100円 毎週水曜日 MAP G-6



温泉の入り方

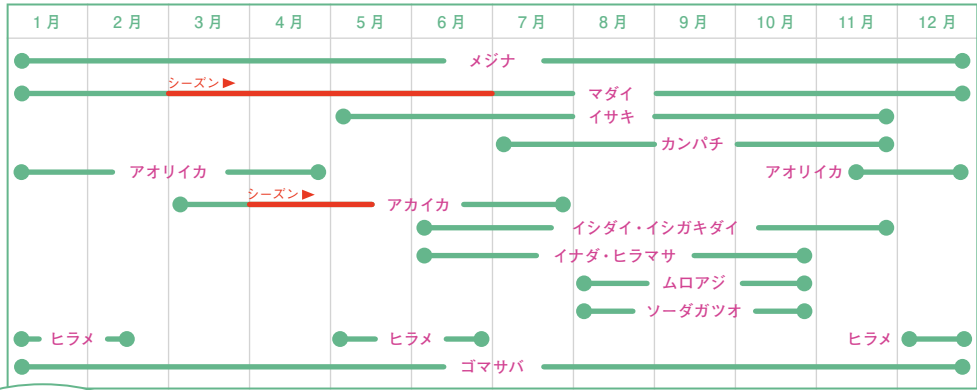
- 露天温泉は全て水着着用です。 ■露天温泉には温水シャワーはありません。 ■ペットボトルなどを温泉で温めておきましょう。帰るころにはお湯になるので、体を洗い流す事ができます。 ■水分補給に飲み物を用意！
- 湯つぼは滑りやすいので転倒にお気をつけください。 ■地鉈温泉・足付温泉は潮加減によっては入れないこともあります。 ■清掃またはメンテナンス時はご利用いただけません。(不定期)
- 地鉈温泉・足付温泉は暗いので夜間は特にご注意ください。

アイランドフィッシングに挑戦してみよう

知る人ぞ知る、釣り人にとっての憧れの地。
季節ごとに釣りものが変わるので、通年で楽しめます。



おさかなカレンダー



式根の釣りなら俺にまかせろ！



宮房商店 島で唯一の釣具店
釣り具全般取扱ってます。島で一足揃えちゃうのもアリかも。時期の釣り方やポイントも聞いてみよう。
☎ 8:00~18:00 夏期は8:00~20:00 水(午後から) 夏期は無休
📍 東京都新島村式根島982
☎ 04992-7-0023 **MAP** 右図
INFO ルアー・エサ/貸し竿有り。酒類、お土産なども販売。

楽しく釣りをするために



- ▶ ライフジャケットを必ず着用してください。
- ▶ 磯釣りに行く場合は、必ず2人以上で磯靴を着用してください。ゴミは必ず持ち帰ってください。
- ▶ 事故・盗難等につきましては責任を負いかねますので、予めご了承ください。
- ▶ イセエビ・トコブシ・サザエ・アワビ・テングサ・イワノリ等は密猟となり、処罰されます。現場を目撃した方は、式根島漁協 04992-7-0006 までご連絡ください。

釣りポイントの紹介

式根島は島中が釣りポイントのようなもの。お気に入りの地磯を探すのもおもしろいですよ！

野伏港 のぶしこう



式根島のメインとなる港。港全体で潮通しが良く、魚種、量ともに豊富。足もとも良いのでファミリーにも人気のポイント。

※東海汽船事務所1Fにトイレあり徒歩3分

式根島港 しきねじまこう



周辺に根が点在。メジナ、ブダイなどが爆釣になることも。足もとも良いのと釣具店が近くで初心者に人気。

※近くに公衆トイレあり徒歩2分

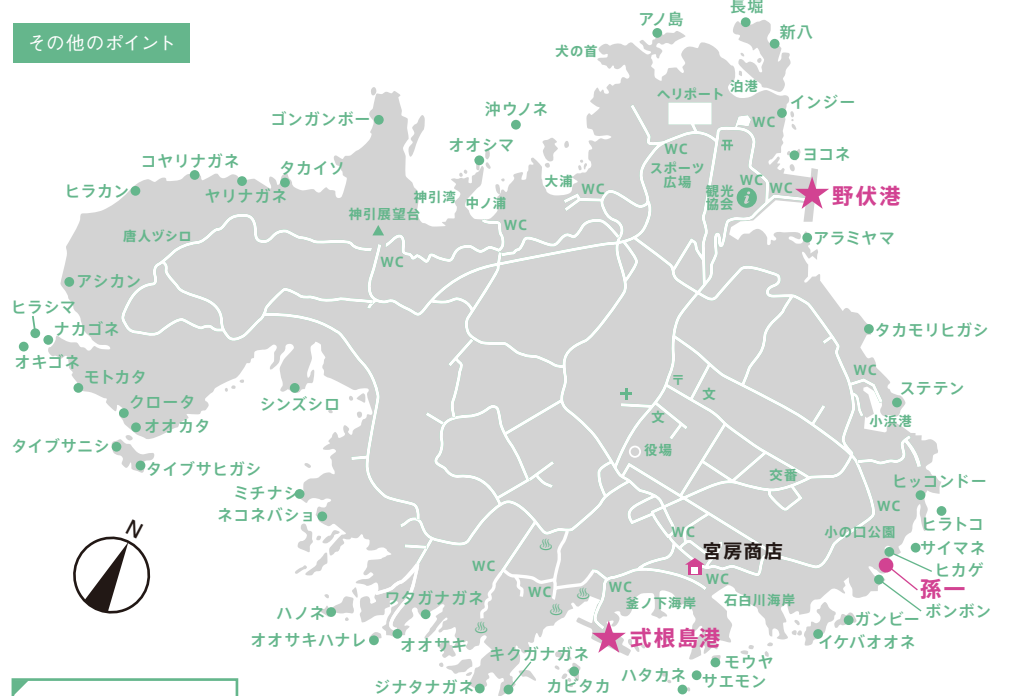
孫市 まごいち



比較的容易に入れる磯。マダイ、イサキ、シマアジなどが狙える。小の口公園の奥がポイントとなる。足元注意！

※公園内にトイレあり徒歩2分

その他のポイント



おさかな図鑑





星の明かりに包まれる夜

晩ごはんを食べたら、ぶらりとお散歩してみましょ。星降る夜にたくさんの思い出を。



大浦海水浴場 おおうらかいすいよくじょう

MAP G-3



お馬さんも星を見るかも

小の口公園 このくちこうえん

MAP J-6



暗めだからクッキリ見えます

野伏港 のぶしこう

MAP I-3



灯台もきれいだよ！

神引展望台 かんびきてんぼうだい

MAP E-4

夜空一面に星の海が広がります。特にダイナミックに流れる天の川は神秘的な光景。

素敵な星空を見るために

- ★ 式根島の夜道は街灯が少ないので、観察ポイントまでは必ず懐中電灯をご持参ください。
- ★ 必ず二人以上で行動するよう心がけてください。
- ★ 夜間外出する際は騒音をたてないようにしてください。
- ★ 出かける前に宿の方に一言伝えてから出発してください。

式根島ならではのグルメをご紹介します

家庭料理から、創作料理まで。
島の時間を楽しみながら、おなかいっぱい食べましょう。



01 ネギトリラーメン
■ サンバレー



02 岩のりチャーハン
■ レストラン大師



05 たたき丸
■ ファミリーストアみやとら



06 式根弁当
■ 池村商店



03 カツ丼
■ 上山食堂



04 洋食
■ レストラン ころろ



07 づけ丼
■ おくやま



08 かき氷
■ パラダイス

01 サンバレー
さんばれー

中華を中心に定食も評判あり。ネギトリラーメンが人気。水着で入れます。

🕒 9:00~15:00
☎04992-7-0846 📍 不定休 MAP I-6

02 レストラン大師
れすとらんだいし

島の食材を使ったチャーハンや定食が人気。夏にはかき氷も販売。

🕒 9:30~18:00/夏期 8:30~18:00 ☎04992-7-0002 📍 不定休 MAP H-6

05 ファミリーストアみやとら
ふぁみりーすとあみやとら

島のり弁や明日葉ご飯弁当をはじめ、ラインナップ豊富な自家製のお弁当・お惣菜を販売。

🕒 8:00~18:00 夏期は20:00 ☎04992-7-0304 📍 日曜夏期は営業 MAP H-6

06 池村商店
いけむらしょうてん

島の食材を使ったお弁当も好評。3種類の揚げパンもリピーターが来るほどの人気商品。

🕒 8:00~19:00/夏期 7:30~21:00 ☎04992-7-0016 📍 不定休 MAP H-4

03 上山食堂
うえやましょくどう

中華がメインで素朴で親しみやすい味付け。カツ丼が人気のお店。

🕒 8:30~18:00 ☎04992-7-0147 📍 不定休 MAP H-6

04 レストラン ころろ
れすとらんころろ

島で唯一の洋食屋さん。ボリュームのあるドリア・ピザが人気。利用前にお問合せください。

🕒 18:00~21:30(L.O21:00) ☎04992-7-0807 📍 不定休 MAP I-6 INFO 要電話確認

07 おくやま
おくやま

手作りにこだわったお弁当が人気。づけ丼は新鮮なうちに調理。からしをつけて召し上がれ。

🕒 8:30~19:00 夏期は21:00 ☎04992-7-0211 📍 月曜・夏期無休 MAP H-6

08 パラダイス
ぱらだいす

ラインナップ豊富なかき氷、アイスクリームを販売。夏期だけの営業。

🕒 10:00~16:00 ☎0492-7-0516 📍 無休 MAP I-6 INFO 夏期のみ

まだまだある、式根島のグルメ

地元の食材がふんだんに使われた島料理。
旅をいっそう盛り上げます。



いろんな種類を用意してまーす!

09 ソフトクリーム
■まんぼう



くさやあります!

10 島の郷土料理
■千漁



鉄板焼きも人気だよ!

11 お好み焼き
■佐助



09 まんぼう
まんぼう



20種類以上のソフトクリームが楽しめる。お好きなフレーバーでサンデーもできます。

🕒 8:00~18:00
☎ 0492-7-0537 無休
MAP H-6 INFO 夏期のみ

11 佐助
さすけ



下町育ちのオーナーが「本場のもんじゃ焼」を提供します。夏期のみ、9月末まで営業。

🕒 12:00~14:00/18:00~23:30
☎ 04992-7-0588 無休
MAP H-6

10 千漁
せんりょう



島の食材をメインに使った郷土料理の居酒屋さん。GW・夏期以外の通常期はお問合せください。

🕒 11:30~14:00/18:00~23:00
☎ 04992-7-0900 不定休
MAP H-4



式根島みやげを選ぶなら

自然の恵みがつまったお土産がたくさん。
思い出もいっしょに持って帰りましょう。



自宅でも温泉気分! 湯ったりめぐり

高級食材「赤イカ」の一夜干し

名物「牛乳せんべい」

2016年の新作!

島のお母さんの味 赤いか煮

式根でしか買えない 幻の焼酎!

島魚のすり身 式根島では「たたき」と呼びます

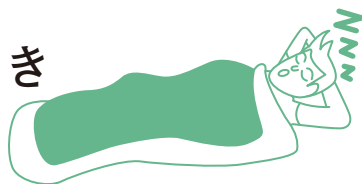
フレッシュライフ SHINYA	☎ 04992-7-0003	MAP H-4	みやとら	☎ 04992-7-0304	MAP H-6
池村商店	☎ 04992-7-0016	MAP H-4	宮房商店	☎ 04992-7-0023	MAP I-6
おくやま	☎ 04992-7-0211	MAP H-6	前岩商店	☎ 04992-7-0351	MAP H-6
井上みやげ店	☎ 04992-7-0277	MAP H-6	式根島観光協会	☎ 04992-7-0170	MAP I-3
サンバレー	☎ 04992-7-0846	MAP I-6			

気になるお土産を探しに行こう!



島泊まりで感じるひととき

丸1日遊んだ身体を休ませて。
ちいさな島のおおきなおもてなし。



01 池松 いけまつ
釣った魚をその日のうちに食べられる船宿。商店に近い。
☎04992-7-0139 ☎なし ¥大人¥7,500~
MAP H-4
INFO 喫煙可 / 釣船 / エアコン・TV 完備 / 港まで送迎あり



02 石臼荘 いしじろそう
石臼川海水浴場まで徒歩30秒。商店も近い。
☎04992-7-0227 ☎04992-7-0511 ¥大人¥7,500~
MAP I-6
INFO 禁煙 / wifi一部利用可 / エアコン・TV 完備 / 港まで送迎あり



03 恵美寿 えびす
近くに温泉、商店も多いので便利な宿。
☎04992-7-0035 ☎04992-7-0468 ¥大人¥7,500~
MAP H-6
INFO 禁煙 / コーヒー無料 / マンガあります / エアコン・TV 完備 / 港まで送迎あり



04 大沼 おおぬま
石臼川海水浴場に近い宿。漁師宿なので魚がうまい。
☎04992-7-0423 ☎04992-7-0423 ¥大人¥7,500~
MAP I-6
INFO 禁煙 / エアコン・TV 完備 / 港まで送迎あり



05 かねやま かねやま
漁師宿なので料理に定評のある宿。商店に近く便利。
☎04992-7-0303 ☎04992-7-0376 ¥大人¥7,500~
MAP I-6
INFO wifi完備 / 船釣 / 禁煙 / エアコン・TV 完備 / 港まで送迎あり



06 きらくや きらくや
商店に近く、清潔感がありのんびりゆったりできる宿。
☎04992-7-0556 ☎04992-7-0556 ¥大人¥7,500~
MAP H-4
INFO wifi完備 / エアコン・TV 完備 / 港まで送迎あり



07 きろく きろく
小の口公園の近く。海水浴場までの送迎もします。
☎04992-7-0204 ☎04992-7-0528 ¥大人¥7,500~
MAP J-5
INFO wifi完備 / 喫煙可 / 雨でもできるBBQ施設有 / エアコン・TV 完備 / 港まで送迎あり



08 きよかわ屋 きよかわや
自家野菜や釣りたての魚を提供。商店近く便利。
☎04992-7-0132 ☎04992-7-0132 ¥大人¥8,500~
MAP H-4
INFO 禁煙 / 白い砂プレゼント / 無料でコーガ石彫刻体験も有 / レンタル自転車有※宿泊者割引有 / エアコン・TV 完備 / 港まで送迎あり



09 源次郎 げんじろう
静かな立地で商店・海・温泉・ダイビングサービスに近い宿。
☎04992-7-0148 ☎04992-7-0148
¥2名以上 ¥7,500~ MAP I-6
INFO wifi完備 / エアコン・TV 完備 / 港まで送迎あり



10 げんべい げんべい
料理上手な主人が手がける料理が評判の宿。
☎04992-7-0071 ☎04992-7-0081 ¥大人¥7,500~
MAP I-6
INFO wifi完備 / 禁煙 / レンタル自転車・バイク有※宿泊者割引有 / エアコン・TV 完備 / 港まで送迎あり



11 さごでえ さごでえ
広い庭とテラスが気持ち良い宿。
☎04992-7-0054 ☎04992-7-0054 ¥大人¥7,500~
MAP I-5
INFO wifi一部利用可 / 喫煙OK / エアコン・TV 完備 / 港まで送迎あり



12 潮風 しおかぜ
漁師宿。温泉、海岸、商店に近く便利。
☎04992-7-0118 ☎04992-7-0118 ¥大人¥7,500~
MAP I-6
INFO wifi一部利用可 / 禁煙 / 食事も部屋出し / エアコン・TV 完備 / 港まで送迎あり



13 清水屋 しみずや
木のぬくもりを感じる宿。予約すればBBQも可能。
☎04992-7-0040 ☎04992-7-0269 ¥大人¥7,500~
MAP I-5
INFO wifi完備 / レンタル自転車有 / お茶サービス / BBQスペース / パスタレンタル有 / エアコン・TV 完備 / 港まで送迎あり



14 白い砂 しろいな
海岸、温泉、商店に近く便利。自家菜園の料理も◎
☎04992-7-0507 ☎04992-7-0507 ¥直接お問合せください。MAP H-6
INFO wifi 完備 / コーヒーサービス / エアコン・TV 完備 / 港まで送迎あり



15 新屋 しんや
となりで商店も経営しているので買い物に便利な宿。
☎04992-7-0003 ☎04992-7-0403 ¥大人¥7,500~
MAP H-4
INFO 禁煙 / レンタサイクル有※宿泊者割引サービス有 / 風呂・シャワーを利用しない方に限り顔の家サービス券配布



16 鈴豊 すずとよ
釣り好きが集まる宿。お一人様でも歓迎。
☎04992-7-0074 ☎04992-7-0074 ¥大人¥7,500~
MAP H-3
INFO 喫煙可 / 海までの送迎有 / ブログ有 / 主人が地蔵に詳しい / エアコン・TV 完備 / 港まで送迎あり



17 千代屋 ちよや
島の中心部にあつて商店に近く便利な宿。
☎04992-7-0272 ☎04992-7-0272 ¥大人¥4,500~
MAP H-6
INFO 禁煙のみ / 禁煙 / 釣船 / レンタル自転車・バイク有※宿泊者割引有 / キッチン有 / エアコン・TV 完備 / 港まで送迎あり



18 津山富久丸 つやまふくまる
となりに商店。海に温泉に便利な宿。
☎04992-7-0078 ☎04992-7-0369 ¥大人¥7,500~
MAP H-6
INFO 喫煙可 / コーヒー無料 / 温泉用シャワー貸出無料 / エアコン・TV 完備 / 港まで送迎あり



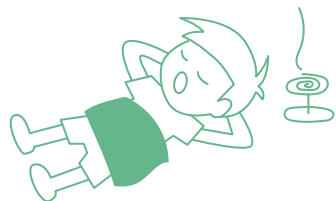
19 とうべえ とうべえ
夕食のお刺身はグループごとに船盛を提供する宿。
☎04992-7-0435 ☎04992-7-0863 ¥大人¥7,500~
MAP I-5
INFO wifi完備 / 喫煙可 / レンタル自転車有 / レンタルシュノーケルセット有 / コーヒー無料 / エアコン・TV 完備 / 港まで送迎あり

※最盛期・人数によって料金が変わります。詳しい料金は各宿泊施設にお問合せください。



ゆるやかな島の時間を

心落ち着く宿との出会い。
帰ってきたくなる場所があります。



20 中村屋 なかむらや
釣り客に人気のある宿。たくさんのお写真がお見え。
☎04992-7-0127 ☎04992-7-0821 大人 ¥7,500~
MAP I-6
INFO 禁煙 / コーヒー・お茶無料 / 釣場案内できます。
/ エアコン・TV 完備 / 港まで送迎あり



21 はまゆう はまゆう
漁師宿。魚が新鮮でおいしい。庭も広い。
☎04992-7-0318 ☎04992-7-0318 お問合せください
MAP I-5
INFO 喫煙可 / 海まで送迎あり / コーヒー無料 / TV 完備
/ 港まで送迎あり



22 肥田文 ひだぶん
漁師宿。ダイビングサービス有。海岸も近い。
☎04992-7-0072 ☎04992-7-0529 大人 ¥7,500~
MAP I-6
INFO wifi完備 / 喫煙可 / 海まで送迎有料 / シェアルーム有
/ 庭に温水シャワー有 / エアコン・TV 完備 / 港まで送迎あり



23 ふみのや ふみのや
商店に近く、新鮮な地魚・野菜でおもてなし。
☎04992-7-0062 ☎04992-7-0814 大人 ¥7,500~
MAP H-6
INFO 喫煙可 / コーヒー無料 / エアコン・TV 完備 / 港
まで送迎あり



24 ふるさと ふるさと
小島のさえずりが聞こえる緑の中の静かな宿。
☎04992-7-0225 ☎04992-7-0225 大人 ¥7,500~
MAP J-5
INFO 禁煙 / コーヒー無料 / 別途料金で特別メニュー
を提供 / エアコン・TV 完備 / 港まで送迎あり



25 松原荘 まつばらそう
美しい星空が屋上から見られる宿。
☎04992-7-0176 ☎04992-7-0527 大人 ¥7,500~
MAP H-5
INFO wifi完備 / 喫煙可 / 屋上テラス有 / エアコン・
TV 完備 / 港まで送迎あり



26 水久 みずきゆう
商店に近く、手作り野菜と地魚が自慢の宿。
☎04992-7-0129 ☎04992-7-0188 大人 ¥7,500~
MAP H-4
INFO wifi一部利用可 / 喫煙可 / レンタル自転車有 /
エアコン・TV 完備 / 港まで送迎あり



27 わたなべ わたなべ
きさくなお母さんが自慢の料理でおもてなし。
☎04992-7-0515 ☎04992-7-0515 大人 ¥7,500~
MAP H-5
INFO wifi 完備 / 喫煙スペース有 / コーヒー・お茶サービス /
生ビール有(有料) / エアコン・TV 完備 / 港 & 浜まで送迎あり



28 足付屋旅館 あしつきやりよかん
全室オーシャンビュー。温泉まで2分の宿。
☎04992-7-0030 ☎04992-7-0475 大人 ¥4,000
MAP H-7
INFO 禁煙のみ / 喫煙可 / エアコン・TV 完備 / 港まで
送迎あり



29 菊水旅館 きくすいりよかん
島の玄関野伏港からすぐ、釣り客にも人気の宿。
☎04992-7-0018 ☎04992-7-0018 大人 ¥8,650~
MAP H-3
INFO wifi 完備 / 喫煙可 / 釣船・渡船 / エアコン・TV
完備 / 港まで送迎あり



30 式根館 しきねかん
フィッシャーマンに人気の釣宿。スーパー近く便利。
☎04992-7-0007 ☎04992-7-0111 大人 ¥7,500~
MAP H-4
INFO wifi 完備 / 喫煙可 / 釣船・渡船 / 希望があれば夕
飯のみ部屋食可 / エアコン・TV 完備 / 港まで送迎あり



31 美松屋 みまつや
島の中心部にあり業者に便利な宿。自家製野菜の家庭料理が人気。
☎04992-7-0037 ☎04992-7-0037 大人 ¥8,500~
MAP H-5
INFO 禁煙 / 夏期はカップル向き / バス・トイレ付き
の部屋有 / エアコン・TV 完備 / 港まで送迎あり



32 吉野家 よしのや
スーパーに近く便利。地のものを生かした食事が自慢。
☎04992-7-0011 ☎04992-7-0012 大人 ¥8,000~
MAP H-4
INFO 禁煙 / 和モダンの部屋・憩いスペース(21畳)が
2016年オープン / エアコン・TV 完備 / 港まで送迎あり



33 ラ・メール SHIKINE ら・めーるしきね
夕食は和・伊・BBQ から選択可能。コンドミニウム方式の宿。
☎04992-7-0240 ☎04992-7-0036 直接お問合せ
ください MAP I-4
INFO 有線LAN有 / 禁煙 / BBQは4月~9月まで / エア
コン・TV 完備 / 港まで送迎あり



34 アーリーバード あーりーばーど
大浦海岸に近く、林の中にある真っ白なコテージ。
☎04992-7-0240 ☎04992-7-0036 直接お問合せ
ください MAP H-4
INFO コンドミニウム方式の貸別荘 / キッチン有 / 喫煙可 / 4
月~9月までの営業 / エアコン・TV 完備 / 港まで送迎あり



35 てらび~十治朗 てらび~とうじろう
湯治にオススメな素泊り宿。商店と併設。海・温泉にも近く便利。
☎04992-7-0211 ☎04992-7-0413 大人 ¥4,400
MAP H-6
INFO 素泊のみ / 禁煙 / 長期宿泊者には宿泊費割引有
/ 冷暖房・キッチン有料 / TV 完備 / 港まで送迎あり



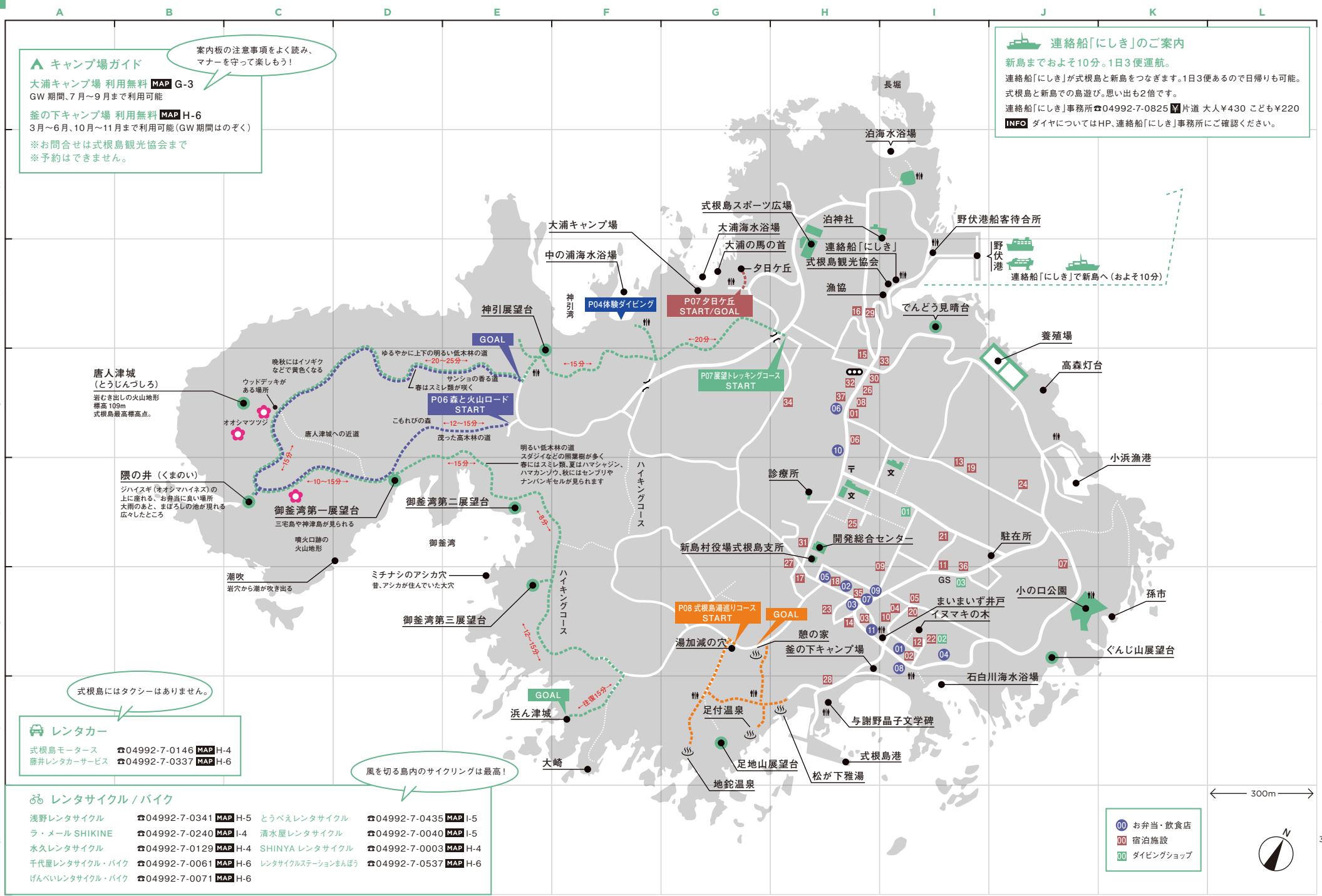
36 素泊りの宿亀吉大家 すどまりのやどかめよしおや
素泊り宿。庭が広く、商店に近く便利。
☎04992-7-0329 ☎04992-7-0329 大人 ¥4,500
MAP I-6
INFO 素泊のみ / wifi 完備 / キッチン・BBQ 場有(無料) /
自家野菜のサービス / エアコン・TV 完備 / 港まで送迎あり



37 三好屋 みよしや
素泊りのみ。商店に近く、リピーターの多い宿。
☎04992-7-0141 ☎04992-7-0327 大人 ¥5,000~
MAP H-4
INFO 素泊のみ / エアコン・TV 完備 / 港まで送迎あり

※最盛期・人数によって料金が異なります。詳しい料金は各宿泊施設にお問合せください。





▲ キャンプ場ガイド
 案内板の注意事項をよく読み、マナーを守って楽しもう！

大浦キャンプ場 利用無料 MAP G-3
 GW 期間、7月～9月まで利用可能

釜の下キャンプ場 利用無料 MAP H-6
 3月～6月、10月～11月まで利用可能(GW 期間はのぞく)

※お問合せは式根島観光協会まで
 ※予約はできません。

連絡船「にしき」のご案内
 新島までおよそ10分。1日3便運航。
 連絡船「にしき」が式根島と新島をつなぎます。1日3便あるので日帰りも可能。
 式根島と新島の島遊び。思い出も2倍です。
 連絡船「にしき」事務所 ☎04992-7-0825 片道 大人 ¥430 こども ¥220
INFO ダイヤについてはHP、連絡船「にしき」事務所にご確認ください。

🚗 レンタカー
 式根島モーターズ ☎04992-7-0146 MAP H-4
 藤井レンタカーサービス ☎04992-7-0337 MAP H-6

🚲 レンタサイクル/バイク

浅野レンタサイクル ☎04992-7-0341 MAP H-5	とうべえレンタサイクル ☎04992-7-0435 MAP I-5
ラ・メール SHIKINE ☎04992-7-0240 MAP I-4	清水屋レンタサイクル ☎04992-7-0040 MAP I-5
水久レンタサイクル ☎04992-7-0129 MAP H-4	SHINYA レンタサイクル ☎04992-7-0003 MAP H-4
千代屋レンタサイクル・バイク ☎04992-7-0061 MAP H-6	レンタサイクルステーションまんぼう ☎04992-7-0537 MAP H-6
げんべいレンタサイクル・バイク ☎04992-7-0071 MAP H-6	

風を切る島内のサイクリングは最高！

00 お弁当・飲食店
 00 宿泊施設
 00 ダイビングショップ

